

**АКТ №105**  
**от 18 декабря 2017 года**  
**ГОСУДАРСТВЕННОЙ ИСТОРИКО-КУЛЬТУРНОЙ ЭКСПЕРТИЗЫ**  
**выявленного объекта культурного наследия**  
**«Дворец Пионеров»,**

**Чукотский автономный округ, г.Анадырь, ул. Мира, ба**

в целях обоснования целесообразности включения его в единый государственный реестр объектов культурного наследия (памятников истории и культуры) народов Российской Федерации.

Настоящий Акт государственной историко-культурной экспертизы составлен в соответствии с требованиями Федерального закона от 25.06.2002 № 73-ФЗ «Об объектах культурного наследия (памятниках истории и культуры) народов Российской Федерации» (ред. от 05.04.2016г.), Положения о государственной историко-культурной экспертизе, утвержденного постановлением Правительства Российской Федерации от 15 июля 2009г. № 569 (ред. от 09.06.2015), в целях принятия органом исполнительной власти субъекта Российской Федерации обоснованного решения о включение либо об отказе от включения выявленного объекта культурного наследия в единый государственный реестр объектов культурного наследия (памятников истории и культуры) народов Российской Федерации.

**1. Дата начала проведения экспертизы: 17.08.2017**

**2. Дата окончания проведения экспертизы: 18.12.2017**

**3. Место проведения экспертизы: г. Анадырь, г. Благовещенск**

**4. Заказчик экспертизы:** Департамент образования, культуры и спорта Чукотского автономного округа. 689000, Чукотский автономный округ, г. Анадырь, ул. Беринга, 7. ИНН 8709012032/КПП 870901001  
Начальник Департамента – Андрей Геннадьевич Боленков

**4.1. Основание проведения экспертизы:** государственный контракт № 02-15/13-ГК от 17.07.2017 г.

**5. Сведения об эксперте (физическом лице):**

Фамилия, имя, отчество: Волков Денис Павлович

Образование: высшее

Специальность: учитель истории по специальности «История».

Стаж работы по специальности: 11 лет

Место работы и должность: Директор ГАУ «Центр по сохранению историко-культурного наследия Амурской области»

Реквизиты аттестации эксперта: аттестован Приказом Министерства культуры Российской Федерации № 2192 от 26.09.2016 г.

Профиль экспертной деятельности (объекты государственной историко-культурной экспертизы), в т.ч.:

– выявленные объекты культурного наследия в целях обоснования целесообразности включения данных объектов в реестр;

– документы, обосновывающие включение объектов культурного наследия в реестр;

– документы, обосновывающие исключение объектов культурного наследия из реестра;

– земли, подлежащие воздействию земляных, строительных, мелиоративных, хозяйственных работ, предусмотренных статьей 25 Лесного кодекса Российской Федерации работ по использованию лесов (за исключением работ, указанных в пунктах 3, 4 и 7 части 1 статьи 25 Лесного кодекса Российской Федерации) и иных работ, в случае, если орган охраны объектов культурного наследия не имеет данных об отсутствии на указанных землях объектов культурного наследия, включенных в реестр, выявленных объектов культурного наследия, либо объектов, обладающих признаками объекта культурного наследия;

– документация, за исключением научных отчетов о выполненных археологических полевых работах, содержащая результаты исследований, в соответствии с которыми определяется наличие или отсутствие объектов, обладающих признаками объекта культурного наследия, на земельных участках, подлежащих воздействию земляных, строительных, мелиоративных, хозяйственных работ, работ по использованию лесов и иных работ;

– документация или разделы документации, обосновывающие меры по обеспечению сохранности объекта культурного наследия, включенного в реестр, выявленного объекта культурного наследия, либо объекта, обладающего признаками объекта культурного наследия, при проведении земляных, мелиоративных, хозяйственных работ, указанных в настоящей статье работ по использованию лесов и иных работ в границах территории объекта культурного наследия, либо на земельном участке, непосредственно связанном с земельным участком в границах территории объекта культурного наследия.

**6. Информация об ответственности за достоверность сведений:** в соответствии с законодательством Российской Федерации эксперт несет

ответственность за достоверность сведений, изложенных в настоящем Акте государственной историко-культурной экспертизы.

**7. Отношение к заказчику:** эксперт не имеет родственных связей и не состоит в трудовых отношениях с заказчиком; не имеет долговых или иных имущественных обязательств перед заказчиком; не владеет ценными бумагами, акциями заказчика; не заинтересован в результатах исследований и решений, вытекающих из настоящего Акта экспертизы с целью получения выгоды в виде денег, ценностей, иного имущества, услуг имущественного характера или имущественных прав для себя и третьих лиц.

**8. Объект экспертизы:** выявленный объект культурного наследия «Дворец Пионеров» (далее Объект), расположенный по адресу: Чукотский автономный округ, г.Анадырь, ул. Мира, ба

**9. Цель экспертизы:** определение обоснованности/не обоснованности включения Объекта в Единый государственный реестр объектов культурного наследия (памятников истории и культуры) народов РФ.

**10. Перечень документов, представленных на экспертизу:**

1. Приказ Департамента образования, культуры и спорта Чукотского автономного округа от 31.05.2016 г. № 01-21/370 «О постановке на государственный учет, охрану и включении в государственный перечень выявленных объектов культурного наследия, расположенных на территории Чукотского автономного округа»

2. Технический паспорт на здание Дворец пионеров и школьников 1979 года.

3. Технический паспорт здания по состоянию на 15 июля 2005 года

4. Технический паспорт здания по состоянию на 19 ноября 2015 года

5. Технический план здания от 20.11.2015 года

6. Кадастровый паспорт

7. Свидетельство о государственной регистрации права 87-АА № 036700 от 23 декабря 2014 года.

8. Свидетельство о государственной регистрации права 87-АА № 035271 от 17 сентября 2014 года.

9. Разрешение Администрации городского округа Анадырь № RU87301000 – 98

10. Историческая справка «Дворец Пионеров».

11. Фотоматериалы: исторические фотографии.

**11. Перечень документов и материалов, собранных и полученных при проведении экспертизы, основная библиография:** материалы историко-архивных изысканий, библиографические, картографические и фотоматериалы, связанные с историей объекта, биографией связанных с ним личностей:

1. Статья «Дворцу пионеров и школьников в Анадыре (Чукотка) исполнилось 30 лет», ИА REGNUM;
2. Статья «Вторая жизнь дворца пионеров», 29 июля 2014;
3. Статья «Сохранить и осовременить советское наследие. В Анадыре обновили дворец детского и юношеского творчества», 07 ноября 2015, Вести Арктики;
4. Современная карта местности с указанным на ней Объектом.
5. Фотофиксация объекта на август 2017 года

**12. Перечень специальной, технической, справочной и нормативной литературы, использованной при проведении экспертизы:**

1. Федеральный закон от 25 июня 2002г. № 73-ФЗ «Об объектах культурного наследия (памятниках истории и культуры) народов Российской Федерации», принят Государственной Думой 24 мая 2002г., одобрен Советом Федерации 14 июня 2002г. (с изменениями и дополнениями), (далее-Федеральный закон «Об объектах культурного наследия»).
2. Положение о государственной историко-культурной экспертизе, утвержденное постановлением Правительства Российской Федерации от 15 июля 2009 года № 569 (с поправками и дополнениями).
3. Постановление Правительства РФ от 27.04.2017 N 501 "О внесении изменений в Положение о государственной историко-культурной экспертизе"
4. Методические указания по проведению комплексных историко-культурных исследований. / ГУП «НИиПИ» генерального плана Москвы»; авт. коллектив: Е.Е. Соловьева, Т.В. Царева и др.; заказчик: Комитет по архитектуре и градостроительству города Москвы. – М.,2009. – 54 с.
5. Правила оформления заключений (актов) государственной историко-культурной экспертизы, необходимой для обоснования принятия Правительством Москвы решений о включении объектов культурного наследия регионального значения (памятников и ансамблей) в единый государственный реестр объектов культурного наследия (памятников истории и культуры) народов Российской Федерации: Приложение к приказу Департамента культурного наследия города Москвы от 21 июля 2011г. № 192.



**13. Сведения об обстоятельствах, повлиявших на процесс проведения и результаты экспертизы:** обстоятельства, повлиявшие на процесс проведения и результаты экспертизы, отсутствуют.

**14. Сведения о проведенных исследованиях с указанием примененных методов, объема и характера выполненных работ и их результатов:**

-произведено натурное (визуальное) обследование объекта;

-проведены историко-библиографические и архивные изыскания для изучения истории строительства Объекта и его историко-культурной ценности;

-выполнено аналитическое исследование предоставленной документации для обоснования исключения Объекта из списков выявленных объектов культурного наследия (памятников истории и культуры) народов РФ;

-оформлены результаты экспертизы (проведенных исследований) в виде Акта государственной историко-культурной экспертизы;

В ходе экспертизы применялись методы исторического, библиографического, визуального и ландшафтного анализа в объеме, необходимом для формирования и обоснования выводов экспертизы. Результаты экспертизы (проведенных исследований) изложены в настоящем Акте государственной историко-культурной экспертизы.

**15. Факты и сведения, выявленные и установленные в результате исследования материалов, представленных на рассмотрение эксперта, а также факты и сведения, выявленные и установленные в результате проведения экспертом исследований:**

**15.1.** Объект экспертизы включен в список выявленных объектов культурного наследия приказом Департамента образования, культуры и спорта Чукотского автономного округа от 31.05.2016 г. № 01-21/370 «О постановке на государственный учет, охрану и включении в государственный перечень выявленных объектов культурного наследия, расположенных на территории Чукотского автономного округа» с наименованием «Дворец Пионеров» и расположением по адресу Чукотский автономный округ, г.Анадырь, ул. Мира, ба.

**15.2.** Выявленный объект культурного наследия «Дворец Пионеров» (современное название «Дворец детского и юношеского творчества»), находится в границах кадастрового квартала с кадастровым номером 87:05:000003, в пределах земельного участка с кадастровым номером 87:05:000003:6, отнесенного к землям населенных пунктов.

**15.3.** Сведения о регистрации прав в ЕГРП: Объект зарегистрирован в ЕГРП, что подтверждает: Свидетельство о государственной регистрации права 87-АА № 036700 от 23 декабря 2014 года, подтверждающее право на земельный участок, категория земель: земли населенных пунктов, вид права: постоянное (бессрочное) пользование, кадастровый номер 87:05:000003:6; Свидетельство о государственной регистрации права 87-АА № 035271 от 17 сентября 2014 года, подтверждающее, что объектом права является здание Дворец детского и юношеского творчества, назначение: нежилое, вид права: оперативное управление, кадастровый номер 87:05:000003:52.

**15.4.** Технический паспорт здания составлен по состоянию на 19 ноября 2015 года Филиалом ФГУП "Ростехинвентаризация-Федеральное БТИ" по Чукотскому АО, кадастровый номер 87:05:000003:52, сведения о ранее произведенной постановке на технический учет в ОТИ: инвентарный номер 3647, кадастровый номер 87:05:000003:6:3647.

**15.5. Краткие исторические сведения об Объекте (сведения о времени возникновения или дате создания, дате основных изменений (перестроек) и (или) дате связанного с ним исторического события):** инициатива строительства Дворца пионеров на Чукотке на средства, собранные школьниками Советского Союза, принадлежавшая московским школьникам, была выдвинута в феврале 1969 года. Плиту с надписью «Здесь будет построен Дворец пионеров» торжественно установили в Анадыре 22 апреля 1970 года.

Проект создавался в Центральном научно-исследовательском институте учебных заведений под руководством архитектора Антонио Михе, главный инженер – Михаил Галахов, в разработке принимали участие архитекторы Э. Путинцев, В. Родионов, Ю. Шаранов. В строительстве Дворца пионеров принимала участие вся страна. Железобетонные плиты доставлялись из Братска, стальные конструкции изготовлены в Новосибирске, система отопления - в Ленинграде (ныне С.-Петербург), витражи созданы были в Москве, художественное оформление выполнено эстонскими художниками. Строительство, начатое в октябре 1972 года строительным управлением «Анадырьстрой», было успешно завершено в апреле 1974 года. Построенное отдельно стоящее здание представляло собой прямоугольный в плане, четырехэтажный, с чердаком, объем. Фундамент выполнен из железобетонных свай, несущие конструкции строения - стальной каркас, наружные конструкции – керамзитобетонные блоки, перекрытия из железобетонных плит, внутренние перегородки из керамзитобетона. Главный фасад ориентирован на северо-запад, по главному, северо-восточному и юго-западному фасадам в уровне со второго по

четвертый этаж были смонтированы конструкции из алюминиевого профиля с витражными стеклами. Дворовый фасад украшен не был. Наружная отделка стен - штукатурка со сложной расшивкой.

Анализируя документацию, можно сделать вывод, что облик здания 1974 года постройки более походил на типовое проектное решение общественных зданий и сооружений Советского периода, переработанное для местности с особым температурным режимом, исключение составляли витражные алюминиевые конструкции, расположенные зубцами. Само строение было интересно в историческом плане тем, что в его возведении принимала участие вся страна.

Согласно предоставленным документам здание, первоначально названное Дворцом пионеров, впоследствии было переименовано во «Дворец детского и юношеского творчества». В ноябре 2013 года было получено разрешение Администрации городского округа Анадырь № RU87301000 – 98 на реконструкцию Объекта. Перестройка была завершена в 2015 году. В результате проведенных работ строение претерпело значительные изменения.

**15.6. Описание архитектурного облика Объекта экспертизы и его характеристика:** современный облик здания значительно отличается от первоначального архитектурно-художественного решения. Результатом перестройки стало возведение еще одного этажа на месте чердачного пространства, вследствие чего здание стало пятиэтажным, и изменение формы и материалов кровли (металлочерепица по деревянным стропилам и сэндвич-панели). Кроме этого, со стороны юго-западного фасада была пристроена лифтовая шахта, установлены металлические двери на главном входе, окна заменены на стеклопакеты в ПВХ-переплетах, демонтированы зубчатые алюминиевые конструкции витражей, вместо них на главном фасаде в уровне второго-четвертого этажей смонтирован витраж, расположенный в одной плоскости с облицовочными материалами фасада, заменена система отопления. Фасады здания обшиты металлическими конструкциями с отделкой сэндвич-панелями и алюкобондом по ним. Цветовая гамма, используемая на фасадах, желто-синяя.

Интерьеры здания также претерпели значительные изменения в соответствии с современными требованиями к сооружениям подобного назначения, была произведена частичная перепланировка, в отделке использованы материалы нового поколения.

Таким образом, строение полностью утратило свой образ, от внешнего вида первоначальной постройки сохранены лишь две мемориальные доски по обеим сторонам центрального входа.

**15.7. Сведения о современном использовании объекта:** нежилое, общественное, культуры и искусства, используется по назначению.

**15.8. Местоположение, окружающий ландшафт, визуальные связи:** отдельно стоящее здание расположено в центральной части города Анадырь, на небольшом возвышении. Зоной наилучшего визуального восприятия Объекта является участок улицы Мира, на которую выходит главный фасад здания. Юго-восточный (дворовый), юго-западный и северо-восточный фасады хорошо просматриваются с прибрежной стороны, где пешеходные и дорожно-транспортные коммуникации практически отсутствуют.

**16. Обоснования вывода экспертизы:** в результате анализа представленных и выявленных материалов и документов, изучения исторических данных, установлено, что объект, включенный в перечень выявленных объектов культурного наследия приказом Департамента образования, культуры и спорта Чукотского автономного округа от 31.05.2016 г. № 01-21/370 «О постановке на государственный учет, охрану и включении в государственный перечень выявленных объектов культурного наследия, расположенных на территории Чукотского автономного округа» с наименованием «Дворец Пионеров» и расположением по адресу Чукотский автономный округ, г. Анадырь, ул. Мира, ба, не обладает типологическими признаками памятника истории и архитектуры.

В ходе экспертизы изучена и обобщена информация, полученная в результате архивного и натурного (визуального) обследования, в результате чего установлено, что с 2013 по 2015 гг. Объект подвергся не реставрации, а реконструкции, были изменены фасады здания, частично конструкции кровли, что привело к полному изменению архитектурно-художественного облика постройки. Кроме того, изменено планировочное решение и интерьеры здания. Нормативно-правовой акт, утверждающий предмет охраны объекта, территорию памятника и зоны охраны государственным органом охраны памятников г. Анадыря не принимался. На момент обследования Объект выглядит как современное, отделанное строительными материалами нового поколения, здание, визуально не имеющее ничего общего с обликом строения, возведенного в 1974 году.

Постройка 1974 года также не обладала признаками памятника архитектуры, а, скорее, представляла собой типовое сооружение общественно-культурного назначения, проект которого был адаптирован для северных условий. С исторической точки зрения само здание не являлось образцом архитектурного творчества, интерес представляла лишь идея строительства, выдвинутая школьниками тех лет.

**17. Вывод экспертизы: объект – «Дворец Пионеров» расположенный по адресу Чукотский автономный округ, город Анадырь, ул. Мира, ба., не обладает типологическими особенностями объекта культурного наследия и включение его в Единый государственный реестр объектов культурного наследия (памятников истории и культуры) народов Российской Федерации НЕ ОБОСНОВАНО (отрицательное заключение).**

**Эксперт рекомендует в установленном порядке:**

1. Не включать Объект в Единый государственный реестр объектов культурного наследия (памятников истории и культуры) народов Российской Федерации

2. Сохранить две мемориальные доски, расположенные по обеим сторонам главного входа в качестве памятного знака о том, каким образом были собраны средства на строительство Дворца пионеров.

Я, нижеподписавшийся аттестованный эксперт Волков Денис Павлович, признаю свою ответственность за соблюдение принципов проведения государственной историко-культурной экспертизы, установленных ст.29 Федерального закона «Об объектах культурного наследия (памятниках истории и культуры) народов Российской Федерации и за достоверность сведений, изложенных в заключение экспертизы.

Настоящим подтверждаю, что я предупрежден об уголовной ответственности за дачу заведомо ложного заключения по статье 307 Уголовного кодекса Российской Федерации, содержание которого мне известно и понятно.

#### **Приложения к акту историко-культурной экспертизы**

1. Копия приказа Департамента образования, культуры и спорта Чукотского автономного округа от 31.05.2016 г. № 01-21/370 «О постановке на государственный учет, охрану и включении в государственный перечень выявленных объектов культурного наследия, расположенных на территории Чукотского автономного округа» с приложением.

2. Копия технического паспорта на здание Дворец пионеров и школьников 1979 года.

3. Копия технического паспорта здания по состоянию на 15 июля 2005 года

4. Копия технического паспорта здания по состоянию на 19 ноября 2015 года

5. Копия технического плана здания от 20.11.2015 года
6. Копия разрешения Администрации городского округа Анадырь № RU87301000 – 98
7. Копия кадастрового паспорта
8. Копия свидетельства о государственной регистрации права 87-АА № 036700 от 23 декабря 2014 года.
9. Копия свидетельства о государственной регистрации права 87-АА № 035271 от 17 сентября 2014 года.
10. Историческая справка «Дворец Пионеров».
11. Статья «Дворцу пионеров и школьников в Анадыре (Чукотка) исполнилось 30 лет», ИА REGNUM;
12. Статья «Вторая жизнь дворца пионеров», 29 июля 2014;
13. Статья «Сохранить и осовременить советское наследие. В Анадыре обновили дворец детского и юношеского творчества», 07 ноября 2015, Вести Арктики;
14. Современная карта местности с указанным на ней Объектом.
15. Фотоматериалы: исторические фотографии и съемка на август 2017 года.

Эксперт по проведению государственной историко-культурной экспертизы \_\_\_\_\_ /Д.П. Волков/  
«18» декабря 2017 г.

Настоящий акт содержит 113 (сто тринадцать) страниц.  
Настоящий акт составлен в формате электронного документа подписанного усиленной цифровой подписью.

**ДЕПАРТАМЕНТ ОБРАЗОВАНИЯ, КУЛЬТУРЫ И СПОРТА  
ЧУКОТСКОГО АВТОНОМНОГО ОКРУГА****П Р И К А З**

от 31.05.2016 г.

№ 01-21/370

г. Анадырь

О постановке на государственный учет, охрану и включении в государственный перечень выявленных объектов культурного наследия, расположенных на территории Чукотского автономного округа

В соответствии с Федеральным законом от 25.06.2002 г. № 73-ФЗ «Об объектах культурного наследия (памятниках истории и культуры) народов Российской Федерации», Законом Чукотского автономного округа от 31.05.2010 г. № 50-ОЗ «О сохранении, использовании, популяризации и государственной охране объектов культурного наследия (памятников истории и культуры) в Чукотском автономном округе», Положением о Департаменте образования, культуры и спорта Чукотского автономного округа, утвержденным Постановлением Правительства Чукотского автономного округа от 02.10.2015 г. № 483, в целях обеспечения сохранения и государственной охраны объектов культурного наследия (памятников истории и культуры) народов Российской Федерации, расположенных на территории Чукотского автономного округа

**ПРИКАЗЫВАЮ:**

1. Утвердить государственный перечень выявленных объектов культурного наследия (объектов археологического наследия; объектов, обладающих признаками объектов культурного наследия; памятников истории и культуры), расположенных на территории Чукотского автономного округа, согласно приложению к настоящему приказу.

2. Поставить на государственный учет и охрану выявленные объекты культурного наследия, перечисленные в государственном перечне выявленных объектов культурного наследия (объектов археологического наследия; объектов, обладающих признаками объектов культурного наследия; памятников истории и культуры), расположенные на территории Чукотского автономного округа, утвержденные пунктом 1 настоящего приказа.

3. Отделу государственной охраны объектов культурного наследия Управления культуры и молодежной политики Департамента образования, культуры и спорта Чукотского автономного округа (Добриева С.В.):

3.1. обеспечить оформление учетной документации на объекты культурного наследия согласно приложению к настоящему приказу в соответствии с действующим законодательством;

3.2. уведомить о выявленных объектах археологического наследия регистрирующие государственные органы по Чукотскому автономному округу в



соответствии с требованиями действующего законодательства в рамках межведомственного взаимодействия;

3.3. направить главам администраций муниципальных образований Чукотского автономного округа (Давиденко И.В., Вильдяйкин В.С., Данилюк Е.В., Зобов А.А., Максимов А.Г., Шестопалов С.А., Юрочко Л.П.) уведомления о постановке на государственный учет, охрану и включении в государственный перечень выявленных объектов культурного наследия, объектов, перечисленных в государственном перечне выявленных объектов культурного наследия (объектов археологического наследия; объектов, обладающих признаками объектов культурного наследия; памятников истории и культуры), расположенных на территории Чукотского автономного округа, утвержденных пунктом 1 настоящего приказа;

3.4. направить уведомления собственникам (пользователям) земельными участками под существующими объектами археологического наследия о необходимости установления информационных надписей и обозначений (табличек) на выявленные объекты археологического наследия;

3.5. включить в сводный перечень объектов культурного наследия федерального, регионального и местного значения на территории Чукотского автономного округа объекты согласно приложению к настоящему приказу.

4. Контроль за исполнением настоящего приказа возложить на Управление культуры и молодежной политики Департамента образования, культуры и спорта Чукотского автономного округа (Ворошко Т.В.).

Начальник Департамента



А.Г. Боленков

Приложение  
к приказу Департамента образования, культуры  
и спорта Чукотского автономного округа  
от 31.05.2016 г. № 01-21/370

**Государственный перечень выявленных объектов культурного наследия (объектов археологического наследия; объектов, обладающих признаками объектов культурного наследия; памятников истории и культуры), расположенных на территории Чукотского автономного округа**

**Городской округ Анадырь**

№ п/п	Наименование памятника	Адрес на момент постановки на учет (местонахождение)	Краткое описание	Вид памятника
1	2	3	4	5
1	Памятник Гриневецкому Леониду Францевичу.	г. Анадырь		Памятник монументального искусства.
2	Памятник Рытхэу Юрию Сергеевичу. 2011 г.	г. Анадырь	Открыт 8 марта 2011 г. Автор Александр Рукавишников.	Памятник монументального искусства.
3	Дворец Пионеров. 1974 год, август	г. Анадырь, ул. Мира, 6а	В феврале 1969 года пионеры и школьники московских школ №553 и №57 выступили с инициативой: построить Дворец пионеров на Чукотке на средства, собранные школьниками Советского Союза. По их инициативе была объявлена Всесоюзная трудовая пионерская операция "Чукотка". Школьники работали в совхозах, колхозах, на предприятиях, в лесничествах, а заработанные средства перечислялись на строительство Чукотского Дворца пионеров. К июню 1973 года школьниками было собрано около трех миллионов рублей. 22 апреля 1970 года в Анадыре торжественно была установлена плита с надписью: "Здесь будет построен Дворец пионеров". 19 февраля 1972 года началось строительство самого здания: звено бурльщиков Николая Суханова забило первую сваю. Проект Дворца создавался в Центральном	Памятник истории.



РСФСР  
Министерство жилищно-коммунального хозяйства

Анадырское бюро технической инвентаризации

# Технический паспорт

на здание дворец пионеров и школьников  
(назначение нежилого строения)

район \_\_\_\_\_  
город (пос.) Анадыр  
улица (пер.) Мира

квартал № \_\_\_\_\_  
инвентарный № 24

Форма технического паспорта утверж-  
дена МЖКХ РСФСР от 23 декабря 1984 г.







VI. Описание конструктивных элементов здания и определение износа  
 Литера \_\_\_\_\_ Год постройки \_\_\_\_\_ Число этажей \_\_\_\_\_  
 Группа капитальности \_\_\_\_\_ Вид внутренней отделки \_\_\_\_\_

№ п.п.	Наименование конструктивных элементов	Описание конструктивных элементов (материал, конструкция, отделка и прочее)	Техническое состояние (осадки трещины гниль и т. п.)	Удельный вес по таблице	поправки к удельному весу %	Удельный вес конструктивного элем. с поправк.	износ в %	% износа к строению гр. 7хгр 8	тек изм	
									элементов	к строению
1	2	3	4	5	6	7	8	9	10	11
1	Фундаменты									
2	а) Стены и наружная отделка									
	б) Перегородки									
3	Перекрытия чердачные									
	междуэтажные									
	надвальное									
4	Крыша									
5	Полы									
6	просемы оконные									
	дверные									
7	Внутренняя отделка									
8	сан. и электрические устройст.	отопление								
		водопровод								
		канализация								
		г водоснабж								
		ванны								
		электроосвещ.								
		радио								
		телефон								
	вентиляция									
	лифты									
9	Прочие работы									

Итого: 100 × × ×

% износа, приведенный к 100 по формуле: % износа (гр. 9) × 100



VI. Описание конструктивных элементов здания и определение износа

Литера Ж Год постройки 1974 Число этажей III

Группа капитальности I Вид внутренней отделки Кроссайд

№ п/п	Наименование конструктивных элементов	Описание конструктивных элементов (материал, конструкция, отделка и прочее)	Техническое состояние (осадки, трещины, гниль и т. п.)	Удельный вес по таблице	Поправки к удельному весу в %	Удельный вес конструктивного элем. с поправ.	износ в %	% износа к строению гр. 7 X гр. 8 / 100	тек. изм. износ в %	
									элемента	к строению
1	2	3	4	5	6	7	8	9	10	11
1	Фундаменты	ж/бешонные стволы	камень	6	1	6	0	0,6	5	0,3
2	а) Стены и их наружная отделка	Керамзитно-бешонные блоки, по метал. каркасу, штукатурка с сеткой-расшивкой	"	18	1	18	0	1,8	5	0,9
	б) Перегородки	Керамзитно-бешонные	"				0			
3	перекрытия чердачные	ж/бешонные плиты	"							
	междуэтажные	ж/бешонные плиты	"	15	1	15	0	1,5	5	0,7
	надподвальные	ж/бешонные плиты	"							
4	Крыша	Облицовка Гудроизолом, металл чермет	"	4	1	4	0	0,6	5	0,2
5	Полы	Мешчатая плитка - 1, последующ. этажи паркет в стяжке плитка	"	6	1	6	0	0,9	5	0,3
6	проемы оконные	деревянные с/борные, алр-визитазы	"	4	1	4	0	0,4	5	0,2
	дверные	деревянные с/борные	"				0			
7	Внутренняя отделка	штукатурка с сеткой, расшивка, в стяжке кафельная плитка	"	5	1	5	0	0,5	5	0,2
8	сан. и электротех. устройства	отопление	+							
		водопров.	+							
		канализация	+							
		г. водосб.	+							
		ванны	+							
		элект. свещ.	+							
		радиотел.	+							
вентиляция	+									
		ж/бетон - 10		38	18	20	10	2,0	5	1,0
9	очистительные работы	бешонные плиты	"	4	1	4	0		5	0,2

Итого:  $100 \times 8,7 \times 4,1 = 337,7$

коэффициент износа, приведенный к 100 по формуле:  $\frac{\% \text{ износа (гр. 9)} \times 100}{\text{удельный вес (гр. 7)}} = \frac{337,7}{100} = 3,377$



Описание конструктивных элементов здания и определение износа

VI. Литера \_\_\_\_\_ Год постройки \_\_\_\_\_ Число этажей \_\_\_\_\_  
 Группа капитальности \_\_\_\_\_ Вид внутренней отделки \_\_\_\_\_

изм. св. % к строению	№ п/п	Наименование конструктивных элементов	Описание конструктивных элементов (материал, конструкция, отделка и прочее)	Техническое состояние (осадки, трещины, гниль и т. п.)	Удельный вес по таблице	Поправки к удельному весу в %	Удельный вес конструктивного элем. с поправ.	износ в %	% износа к строению гр. 7хгр. 8 100	тек. изм. износ в %	
										элемента	к строению
11	1	2	3	4	5	6	7	8	9	10	11
	1	Фундаменты									
	2	а) Стены и их наружная отделка									
		б) Перегородки									
	3	чердачное									
		междуэтажные									
		надподвальное									
	4	Крыша									
	5	Полы									
	6	оконные									
		дверные									
	7	Внутренняя отделка									
	8	отопление									
		водопровод									
		канализация									
		г. водоснабж.									
		ванны									
		электроосвещ.									
		радио									
	телефон										
		вентиляция									
		лифты									
	9	Прочие работы									
Итого:					100	×				×	

% износа, приведенный к 100 по формуле:  $\frac{\% \text{ износа (гр. 9)} \times 100}{\text{удельный вес (гр. 7)}}$

7. Техническое описание пристроек и других частей здания

Наименование конструктивных элементов	литера			литера			литера		
	Удельн. вес по таблице	поправки	Удельн. вес с поправк.	Удельн. вес по таблице	поправки	Удельн. вес с поправк.	Удельн. вес по таблице	поправки	Удельн. вес с поправк.
Фундаменты . . . . .									
Стены и перегородки . . . . .									
Перекрытия . . . . .									
Крыша . . . . .									
Полы . . . . .									
Проемы . . . . .									
Отделочные работы . . . . .									
Электроосвещение . . . . .									
Прочие работы . . . . .									
И т о г о:	100	×		100	×		100	×	

Наименование конструктивных элементов	литера			литера			литера		
	Удельн. вес по таблице	поправки	Удельн. вес с поправк.	Удельн. вес по таблице	поправки	Удельн. вес с поправк.	Удельн. вес по таблице	поправки	Удельн. вес с поправк.
Фундаменты . . . . .									
Стены и перегородки . . . . .									
Перекрытия . . . . .									
Крыша . . . . .									
Полы . . . . .									
Проемы . . . . .									
Отделочные работы . . . . .									
Электроосвещение . . . . .									
Прочие работы . . . . .									
И т о г о:	100	×		100	×		100	×	

3. Исчисление восстановительной и действительной стоимости здания и его частей

Наименование здания и его частей	№ сборника	№ таблицы	Измеритель	Стоимость измерителя по таблице	Удельн. вес	поправки к стоимости (коэффициенты) на:						Стоимость изм. с поправками	Количество (объем — м куб., площадь — м кв.)	Восстанов. стоим. в рублях	% износа	Действительная стоимость в рублях
						группу капитальн.										
2	3	4	5	6	7	8	9	10	11	12	13	14	15	16	17	18
Веноч. часть																
Директа в Баначевый ст.													3685,534	1/5	3544,254	3280,25









XI. Ограждения и сооружения (замощения) на участке

Литера	Наименование ограждений и сооружений	Материал, конструкция	размеры				№ сборника	№ таблицы	измеритель	стоимость измерителя по таблице	поправка на кинемат. район	восстанов. стоимость в рублях	% износа	действит. стоимость
			длина м	ширина м	высота м	площадь м кв.								

XII. Общая стоимость (в руб).

В ценах какого года	Основные строения		Служебные постройки		Сооружения		Всего	
	восстановительная	действительная	восстановительная	действительная	восстановительная	действительная	восстановительная	действительная
1969	3685534	3511257					3685534	3511257
	3685534	3280125					3685534	3280125

14 - апреля 1974 г. исполнил: Власкин [ Власов ]  
 " " " 197 г. проверил: Корн [ Дуего ]  
 " " " 197 г. начальник бюро: Зеленин [ Зеленинкова ]

XIII. Отметка о последующих обследованиях

Дата обследования			
14.04.1974 г.		23.06.1979 г.	25.11.1982 г.
Обследовал	<u>Власкин</u>	<u>Корн</u>	<u>Дуего</u>
Проверил		<u>Зеленин</u>	<u>Зеленинкова</u>
Начальник бюро			



XI. Ограждения и сооружения (замощения) на участке

Литера	Наименование ограждений и сооружений	Материал, конструкция	размеры				№ сборки	№ таблицы	измеритель	стоимость измерителя по таблице	поправка на климат. район	восстанов. стоимость в рублях	% износа	действит. стоимость
			длина м	ширина м	высота м	площадь м кв.								

XII. Общая стоимость (в руб).

В ценах какого года	Основные строения		Служебные постройки		Сооружения		Всего	
	Баланс восстановительная	действительная	восстановительная	действительная	восстановительная	действительная	Баланс восстановительная	действительная
1969	3685534	3501257	—	—	—	—	3685534	3501257
	3685534	3280125					3685534	3280125

14. апреля 1974 г. исполнил: Васильев [ Ваняев ]  
 " " " 197 г. проверил: Корн [ Дуеро ]  
 " " " 197 г. начальник бюро: Зеленикова [ Зеленикова ]

XIII. Отметка о последующих обследованиях

Дата обследования			
14. августа 1974 г.	23. в. в 1979 г.	25. 11 1982	
Обследовал . . . . .	<u>Васильев</u>	<u>Корн</u>	<u>Зеленикова</u>
Проверил . . . . .			
Начальник бюро . . . . .			

















## К сведению владельца здания

1. О всех случаях переустройства здания или возведения дополнительных построек владельцы обязаны сообщить в местное бюро технической инвентаризации для отражения этих обстоятельств в соответствующей документации.

В целях учета происшедших изменений здания обследуются каждые три года (инструкция Министерства коммунального хозяйства РСФСР от 31 октября 1951 года).

2. Стоимость первичных учетно-оценочных работ и регистрации происшедших в зданиях и земельных участках изменений оплачивается владельцами по таксам, утвержденным Министерством жилищно-коммунального хозяйства РСФСР.

Задолженность, не погашенная в установленный срок, взыскивается в беспорном порядке (Постановление Совета Министров РСФСР от 12 ноября 1962 г. № 1497).







64

Дата записи  
и номер по плану

Попытка по внутреннему обмеру в кв. м в ч. предназначенная под помещение

1	2	3	4	5	6	7-20										21				
						7	8	9	10	11	12	13	14	15	16		17	18	19	
Дата записи и номер по плану	Этаж, начальная с 1 этажа и кон- чан меэонником	№ помещения (внутри- торгово-склад- ского и др.)	№ по плану строения, комна- тор и т. п.)	Наименование частей помещения: канцелярская комната, классическая комната, больничная комната, кухня и др.	Формы подсчета площади по внут- реннему обмеру	Жилые	вспомогат- ельная (подсобная)		основная	вспомогат- ельная (подсобная)	основная	вспомогат- ельная (подсобная)	основная	вспомогат- ельная (подсобная)	основная	вспомогат- ельная (подсобная)	основная	вспомогат- ельная (подсобная)	строения типа, этаж, строения	Высота помеще- ния по внутрен- нему измерению
			31	К. кабинет	16,7	основная	16,7													
			32	"	16,7	основная	16,7													
				Вход в 100 1-го этажа	855,2	основная	855,2													
					745,7	вспомогат- ельная (подсобная)	745,7													
			10	Вестибюль	39,6	основная	39,6													
					832,1	основная	832,1													
						основная	682,0													
						вспомогат- ельная (подсобная)	143,7													
						основная	53,7													
						основная	39,6													
						основная	682,0													
						основная	1440,1													

Дополнительные записи

Министерство жилищно-коммунального хозяйства РФ.

ГП Чукотского АО "Чукоттехинвентаризация"

## Технический паспорт

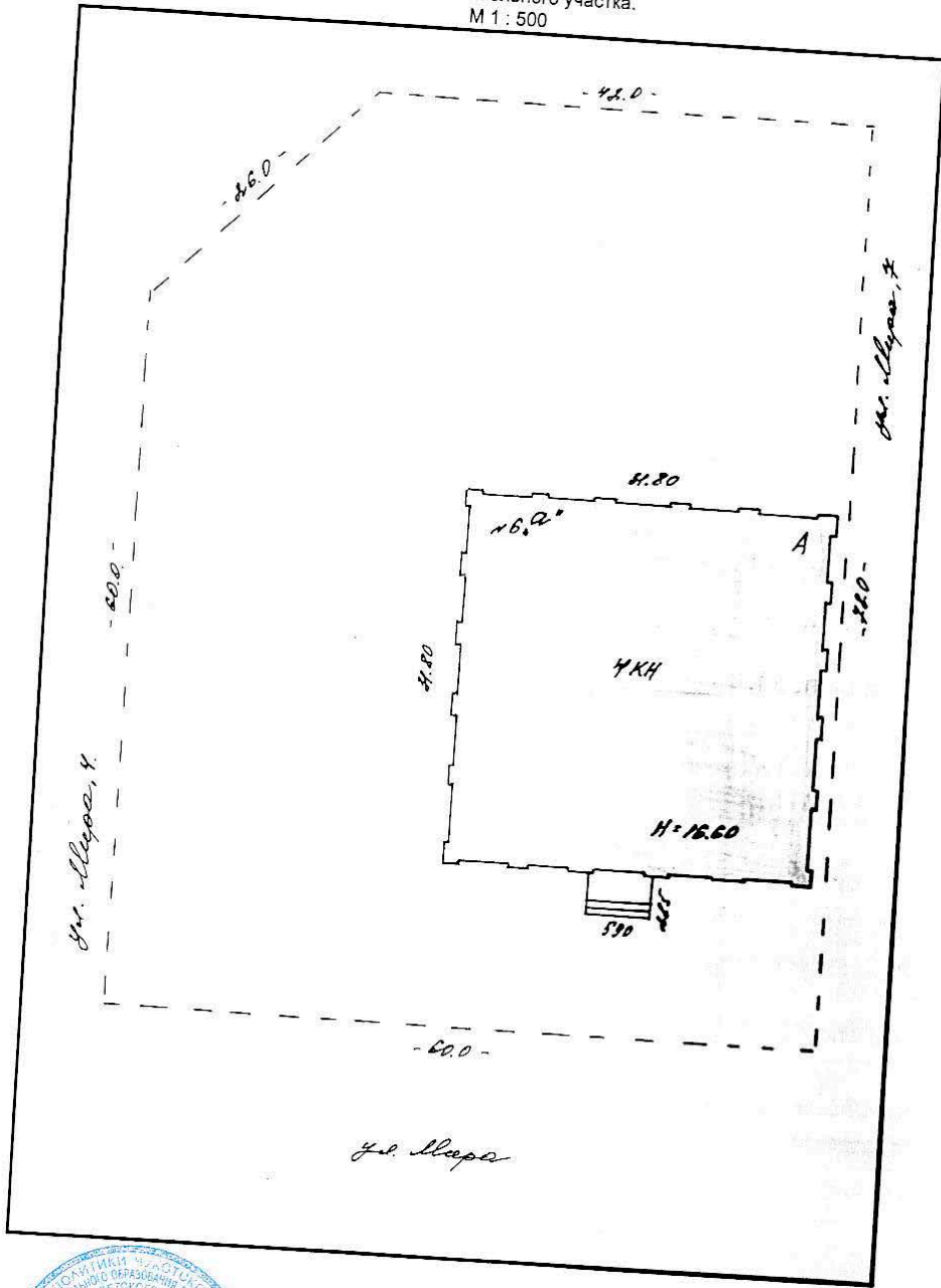
на здание Дворец детского и юношеского творчества. Лит. А.  
район \_\_\_\_\_  
город(пос.) Анадырь  
улица(пер.) Мира б. "2"

кадастровый № 84:05:000003:0006:3647

инвентарный № 3647



План земельного участка.  
М 1 : 500



Внесено в документацию  
10.09.2009 г. № 109/09/001/09  
[Signature]

ГРБ ЧССР, Чума-Термивантараан		
НАЧАЛЬНИК	[Signature]	Курманов
СОСТАВИЛ ТЕХНИК	[Signature]	Аман-Базаров
ПРОЕКТИРОВАЛ	[Signature]	Аман-Базаров
ЧЕКОВАН		
15 июля 2009 г.		







## VI. Описание конструктивных элементов здания и определение износа

Литера А Год постройки 1974 Число этажей четыре  
 Группа капитальности I Вид внутренней отделки простая

№№ пп.	Наименование конструктивных элементов	Описание конструктивных элементов (материал, конструкция, отделка и пр.)	Технич состояние (осадки, трещины, гиль и т.п.)	Уд.вес по таблице	Поправка к удел. весу в %	Удел. вес конструкц лем.с поправ.	Износ в %	% износа к строен. гр.7хгр.8 / 100	
1	2	3	4	5	6	7	8	9	
1	Фундаменты	ж/б сваи	искривление гориз. линий, трещины.	6	1	6	30	1,80	
2	а) стены и их наружная отделка	керамзито-бетонные блоки.	волосяные трещины	18	1	18	30	5,40	
		обшит сайдингом	хорошее						
	б) перегородки	керамзито-бетонные блоки.	волосяные трещины						
3	Перекрытия	чердачные ж/б плиты	волосяные трещины	15	1	15	30	4,50	
		междуэтажные ж/б плиты	волосяные трещины						
		подвальные ж/б плиты	волосяные трещины						
4	крыша	металлочерепича по деревянным стропилам.	хорошее	4	1	4	10	0,40	
5	полы	бетон,метлаховск. плитка, линолиум, кафель.	стертости в ходов. местах.	6	1	6	20	1,20	
6	проемы	оконные	двойные	хорошее	4	1	4	20	0,80
			стеклопакеты.	хорошее					
		дверные	металлические остекленные	хорошее					
7	внутренняя отделка	штукатурка, шпаклевка, обои, кафель.		5	1	5	25	1,25	
8	сан. и электротех. устройства	отопление	стальные трубы	течи в местах	38	1	38	30	11,40
		водопровод	стальные трубы	нарезки, следы					
		канализация	чугунные трубы	бывших ремонтов.					
		г.водоснабж.	стальные трубы						
		ванны	бассейн						
		электроосвещ.	скрытая проводка	потеря эластичности роводов.					
		радио	скрытая проводка						
		телефон	скрытая проводка						
		вентиляция	есть						
		лифты							
9	прочие	крыльцо	стёртости трещины	4	1	4	35	1,40	
Итого:				100	x	100		28,15	

% износа, приведённый к 100 по формуле:

$\frac{\% \text{ износа (р.9)} \times 100}{\text{удельный вес (гр. 7)}}$

28%



## VI. Описание конструктивных элементов здания и определение износа

Литера \_\_\_\_\_ Год постройки \_\_\_\_\_ Число этажей \_\_\_\_\_  
 Группа капитальности \_\_\_\_\_ Вид внутренней отделки \_\_\_\_\_

№№ пп.	Наименование конструктивных элементов	Описание конструктивных элементов (материал, конструкция, отделка и пр.)	Технич состояние (осадки, трещины, гниль и т.п.)	Уд.вес по таблице	Поправка к удел. весу в %	Удел. вес конструкц. элем. с поправ.	Износ в %	% износа к строен. гр. 7хгр. 8 / 100
1	2	3	4	5	6	7	8	9
1	Фундаменты							
2	а) стены и их наружная отделка							
	б) перегородки							
3	Перекрытия	чердачные						
		междуэтажные						
		подвальные						
4	крыша							
5	полы							
6	проёмы	оконные						
		дверные						
7	внутренняя отделка							
8	сан. и электротех. устройства	отопление						
		водопровод						
		канализация						
		г. водоснабж.						
		ванны						
		электроосвещ.						
		радио						
		телефон						
		вентиляция						
лифты								
9	прочие							
Итого:				100	x	100		

% износа, приведённый к 100 по формуле:

$\% \text{ износа} = \frac{\text{гр. 9}}{\text{гр. 7}} \times 100$   
 удельный вес (гр. 7)

### VI. Описание конструктивных элементов здания и определение износа

Литера \_\_\_\_\_

Год постройки \_\_\_\_\_

Число этажей \_\_\_\_\_

Группа капитальности \_\_\_\_\_

Вид внутренней отделки \_\_\_\_\_

№№ пп.	Наименование конструктивных элементов	Описание конструктивных элементов (материал, конструкция, отделка и пр.)	Технич состояние (осадки, трещины, гниль и т.п.)	Уд. вес по таблице	Поправка к удел. весу в %	Удел. вес конструкц. элем. с поправ.	Износ в %	% износа к строен. гр. 7 x гр. 8 / 100
1	2	3	4	5	6	7	8	9
1	Фундаменты							
2	а) стены и их наружная отделка							
	б) перегородки							
3	Перекрытия	чердачные						
		междуэтажные						
		подвальные						
4	крыша							
5	полы							
6	проёмы	оконные						
		дверные						
7	внутренняя отделка							
8	сан. и электротех. устройства	отопление						
		водопровод						
		канализация						
		г. водоснабж.						
		ванны						
		электроосвещ.						
		радио						
		телефон						
		вентиляция						
		лифты						
9	прочие							
Итого:				100	x	100		

% износа, приведённый к 100 по формуле:

$\% \text{ износа} = \frac{p.9}{p.7} \times 100$   
удельный вес (гр. 7)









в поэтажном плане дома, расположенного

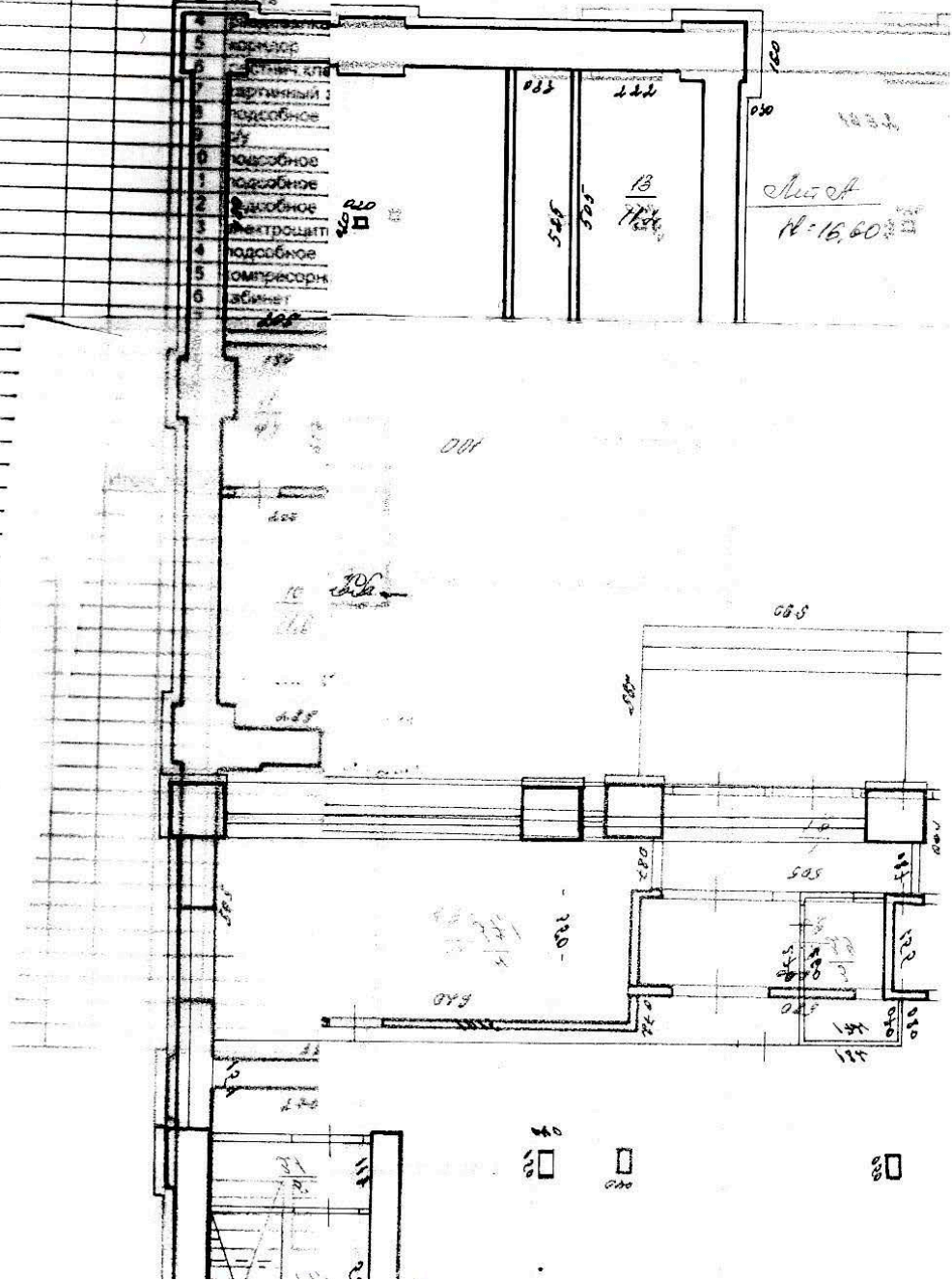
ПОЭТАЖЕР

Страница из альбома *Мур*

дом № *6,0* кв

гос № *28* *школа* *2005*

дата записи и литер по плану	Этаж (нач. с. по н. кон. эта)	№№ по пл. строок	наименование и назначение помещений, кул. и др.
15.07.05	1	1	вход, тамбур
А		2	тамбур
		3	ванная
		4	кухня
		5	коридор
		6	сп. помещ.
		7	сп. помещ.
		8	сп. помещ.
		9	сп. помещ.
		10	сп. помещ.
		11	сп. помещ.
		12	сп. помещ.
		13	сп. помещ.
		14	сп. помещ.
		15	сп. помещ.
		16	сп. помещ.
		17	сп. помещ.
		18	сп. помещ.
		19	сп. помещ.
		20	сп. помещ.
		21	сп. помещ.
		22	сп. помещ.
		23	сп. помещ.
		24	сп. помещ.
		25	сп. помещ.
		26	сп. помещ.
		27	сп. помещ.
		28	сп. помещ.
		29	сп. помещ.
		30	сп. помещ.
		31	сп. помещ.
		32	сп. помещ.
		33	сп. помещ.
		34	сп. помещ.
		35	сп. помещ.
		36	сп. помещ.
		37	сп. помещ.
		38	сп. помещ.
		39	сп. помещ.
		40	сп. помещ.
		41	сп. помещ.
		42	сп. помещ.
		43	сп. помещ.
		44	сп. помещ.
		45	сп. помещ.
		46	сп. помещ.
		47	сп. помещ.
		48	сп. помещ.
		49	сп. помещ.
		50	сп. помещ.
		51	сп. помещ.
		52	сп. помещ.
		53	сп. помещ.
		54	сп. помещ.
		55	сп. помещ.
		56	сп. помещ.
		57	сп. помещ.
		58	сп. помещ.
		59	сп. помещ.
		60	сп. помещ.
		61	сп. помещ.
		62	сп. помещ.
		63	сп. помещ.
		64	сп. помещ.
		65	сп. помещ.
		66	сп. помещ.
		67	сп. помещ.
		68	сп. помещ.
		69	сп. помещ.
		70	сп. помещ.
		71	сп. помещ.
		72	сп. помещ.
		73	сп. помещ.
		74	сп. помещ.
		75	сп. помещ.
		76	сп. помещ.
		77	сп. помещ.
		78	сп. помещ.
		79	сп. помещ.
		80	сп. помещ.
		81	сп. помещ.
		82	сп. помещ.
		83	сп. помещ.
		84	сп. помещ.
		85	сп. помещ.
		86	сп. помещ.
		87	сп. помещ.
		88	сп. помещ.
		89	сп. помещ.
		90	сп. помещ.
		91	сп. помещ.
		92	сп. помещ.
		93	сп. помещ.
		94	сп. помещ.
		95	сп. помещ.
		96	сп. помещ.
		97	сп. помещ.
		98	сп. помещ.
		99	сп. помещ.
		100	сп. помещ.



## ЭКСПЛИКАЦИЯ

к поэтажному плану дома, расположенного в

Анадырь

по улице

Мира 6 <sup>а</sup>

дата записи и литер по плану	Этаж (начин. ст- го и кон. мез) №№	по п.п. строен. ком. куз. кор. ипр. тупик	помещ. (квар. и пр.)	назначение частей помещения, жилая комната, кухня, ванная, и тп	Общая площадь	культурно-просветительское				Высота помещ ения по внутри обмеру	приме чание самоо льно воза ил и переоб
						Общая полезная	Основная	Вспом. (подсобная)	Прочая		
1	2	3	4	5	6	7	8	9	10	11	12
15.07.05	1		1	вход. тамбур		9,1		9,1		3,20	<i>Анадырь</i>
А			2	тамбур		9,3		9,3			
			3	вахта		3,9	3,9				
			4	раздевалка		37,1	37,1				
			5	коридор		3,1		3,1			
			6	лестнич. клетка		14,1		14,1			
			7	картинный зал		284,0	284,0				
			8	подсобное		26,1		26,1			
			9	с/у		3,0		3,0			
			10	подсобное		11,6		11,6			
			11	подсобное		4,7		4,7			
			12	подсобное		262,2		262,2		2,2-4,2	
			13	электрощитовая		11,2		11,2			
			14	подсобное		25,2		25,2			
			15	компрессорная		29,4		29,4			
			16	кабинет		28,4	28,4				
			17	костюмерная		12,4	12,4				
			18	лестнич. клетка		14,0		14,0			
			19	коридор		3,1		3,1			
			20	кабинет		14,7	14,7				
			21	кабинет		19,3	19,3				
			Итого по I этажу :			825,9	825,9	399,8	426,1		

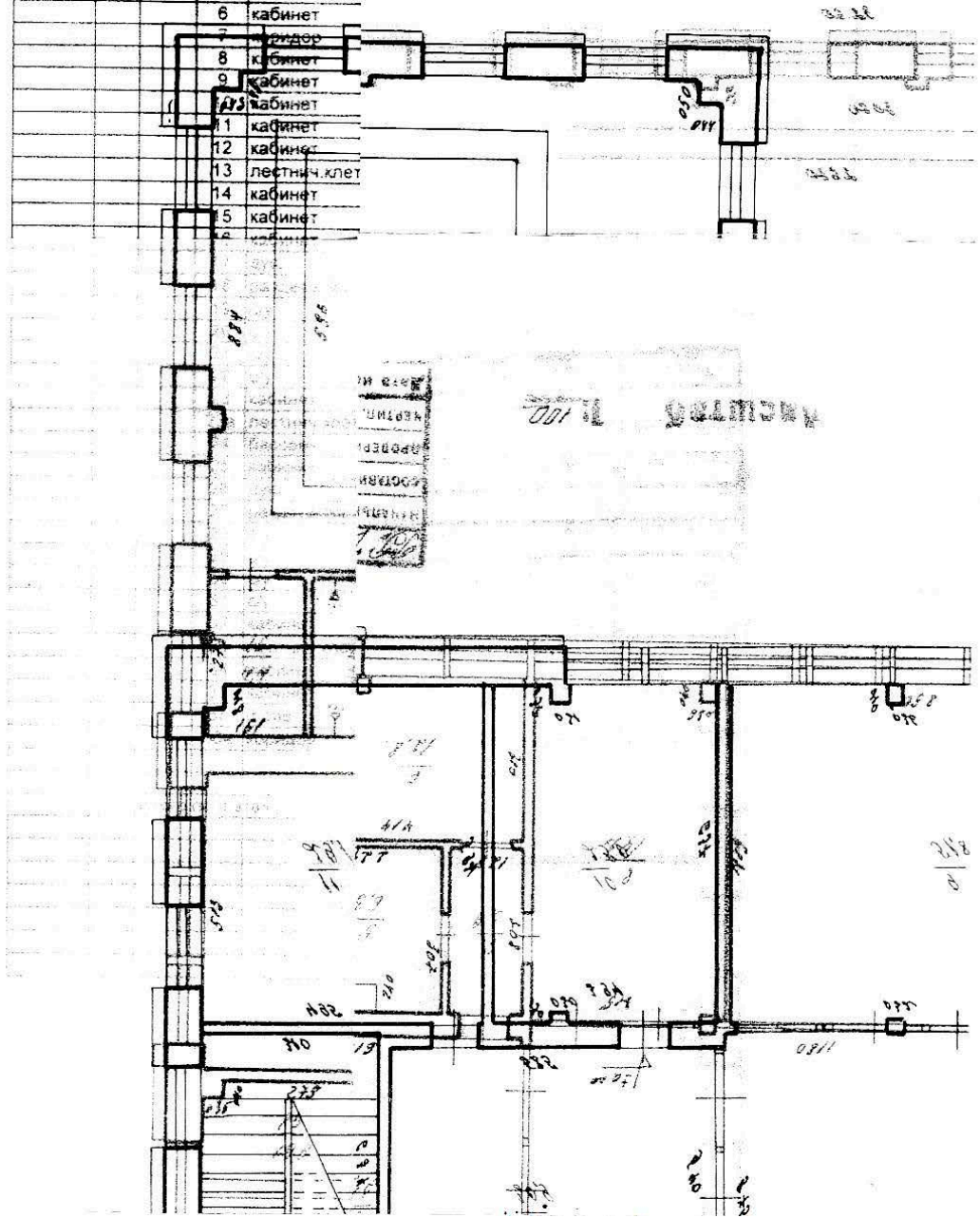


к поэтажному плану дома, расположенного в

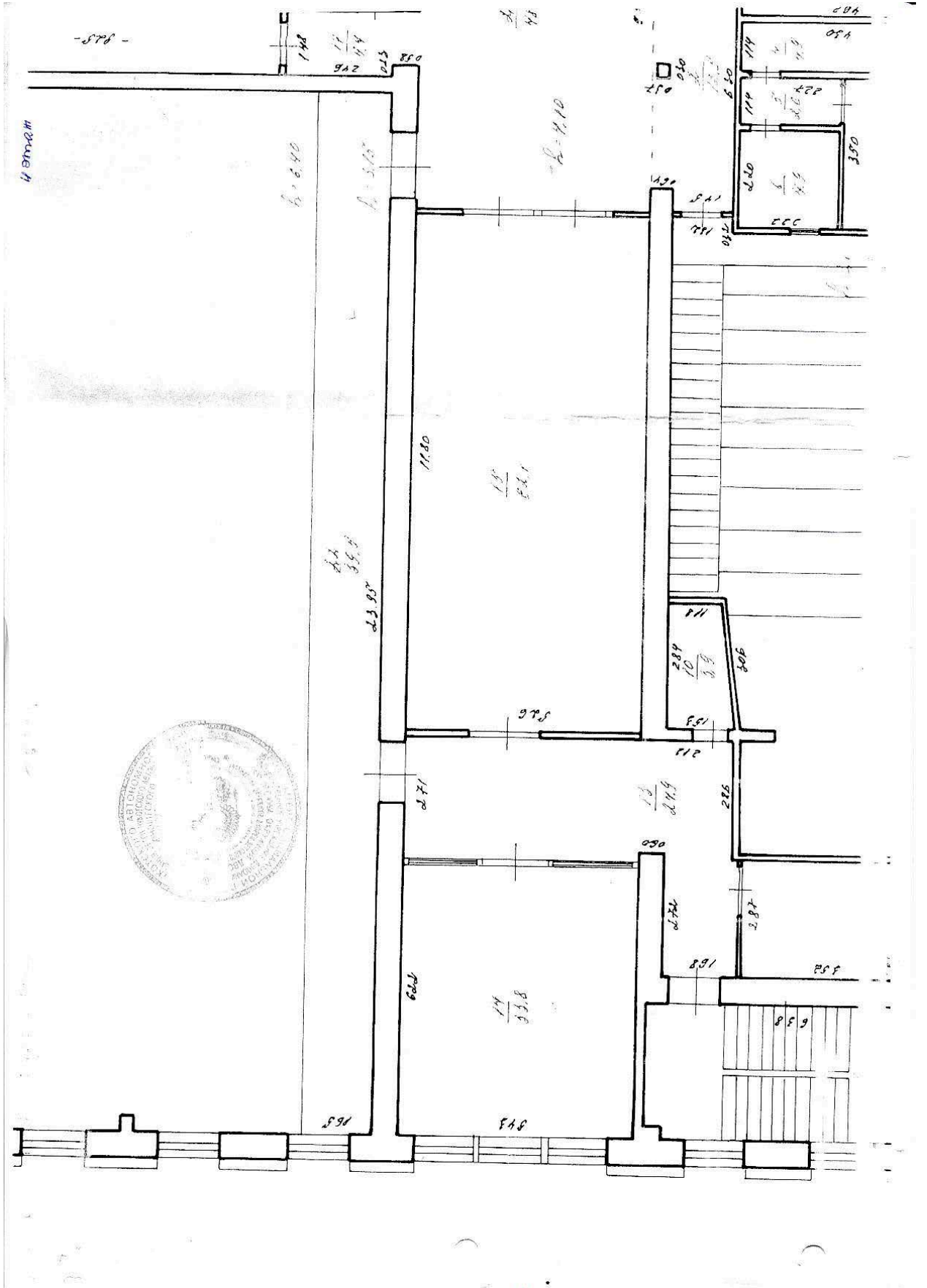
дата записи и литер по плану	этаж (нечисл. ст. по и ком. мнз)	МРН	по пл. строюк ком. кул. кор. и др. помещ.	назначение помещений жилая комната, кухня, ванная, и т.п.	строения по улице <u>Мира</u>
15.07.05	II				СМ № <u>611.0.2</u> кв. № <u>          </u>
A					р. (рос.) <u>Александр</u>
					<u>инженер</u> <u>Александр</u>

1	2	3	4	5
1			1	лестнич. клет
			2	вестибюль
			3	кабинет
			4	кабинет
			5	кабинет
			6	кабинет
			7	коридор
			8	кабинет
			9	кабинет
			10	кабинет
			11	кабинет
			12	кабинет
			13	лестнич. клет
			14	кабинет
			15	кабинет

**ПЛАН II ЭТАЖА**







## ЭКСПЛИКАЦИЯ

к поэтажному плану дома, расположенного в

г.Анадырь

по улице

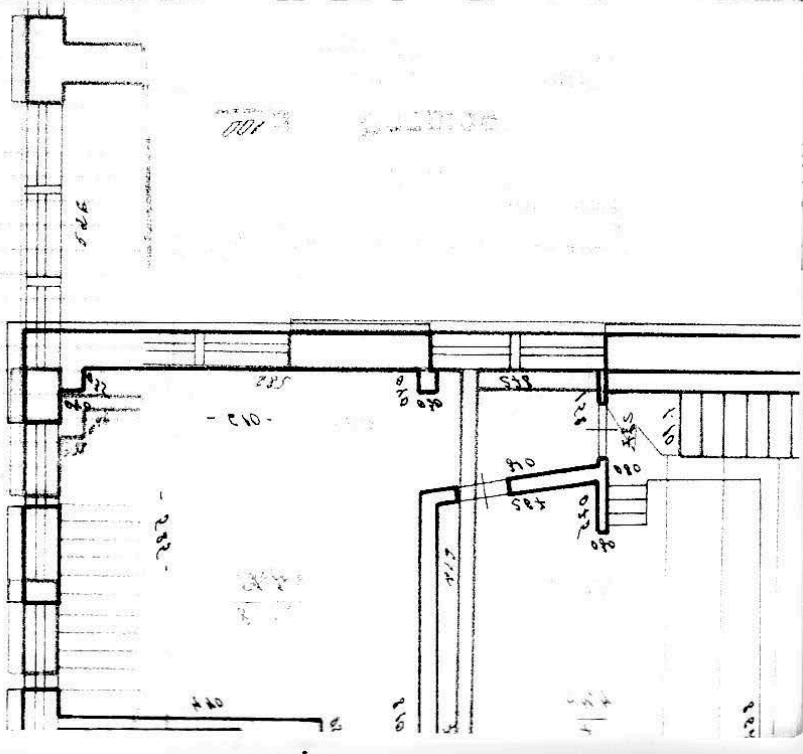
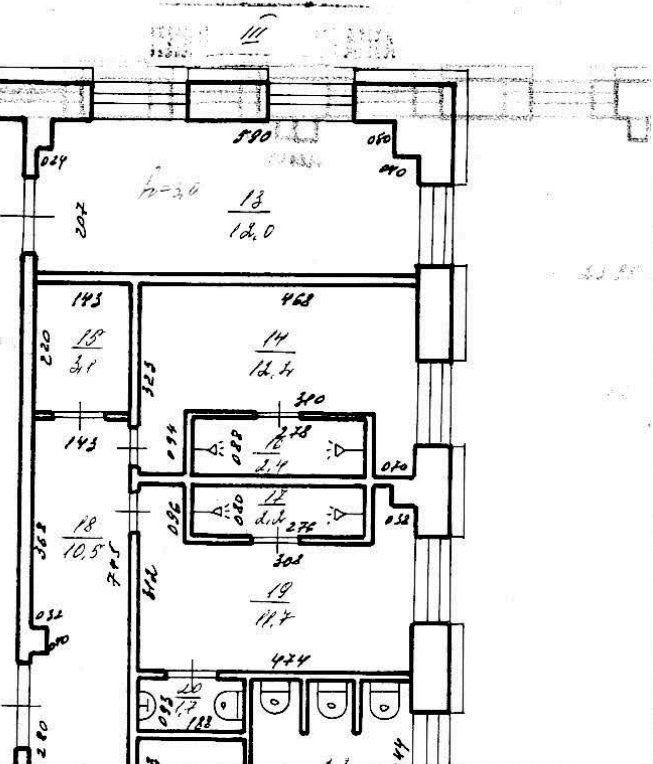
Мира 6

дата записи и листер по плану	Этаж (начин с 1-го и кон. этаж)	№№ по п.п. строен: ком. кух. кор. илр лестнич. помещ. (квар. и пр.)	назначение частей помещения; жилая комната, кухня, ванная, и тп	Общая площадь	культурно-просветительское			Высота помеще ния по внутр. о бмеру	Прочая	приме чание самова льно возв. ил и пересб	
					Общая полезная	Основная	Вспом. (подсобная)				
1	2	3	4	5	6	7	8	9	10	11	12
15.07.05	II	1	лестнич. клетка		16,0			16,0	2,90		
A		2	вестибюль		35,8			35,8			
		3	кабинет		12,4	12,4					
		4	кабинет		14,9	14,9					
		5	кабинет		6,3	6,3					
		6	кабинет		12,8	12,8					
		7	коридор		3,9			3,9			
		8	кабинет		19,2	19,2					
		9	кабинет		51,8	51,8					
		10	кабинет		25,0	25,0					
		11	кабинет		29,1	29,1					
		12	кабинет		30,9	30,9					
		13	лестнич. клетка		19,5			19,5			
		14	кабинет		47,0	47,0					
		15	кабинет		18,2	18,2					
		16	кабинет		4,4	4,4					
		17	душ		5,0			5,0			
		18	раздевалка		13,6			13,6			
		19	с/у		1,0			1,0			
		20	с/у		1,0			1,0			
		21	с/у		0,7			0,7			
		22	с/у		0,7			0,7			
		23	кабинет		2,3	2,3					
		23а	лестнич. клетка		2,9			2,9			
		24	бассейн		270,9	270,9			3,90		
		25	кабинет		4,5	4,5			2,90		
		26	душ		5,0			5,0			
		27	раздевалка		13,6			13,6			
		28	с/у		1,0			1,0			
		29	с/у		1,0			1,0			
		30	с/у		0,7			0,7			
		31	с/у		0,7			0,7			
		32	кабинет		2,6	2,6					
		33	лестнич. клетка		3,4			3,4			
		34	кабинет		49,0	49,0					
		35	кабинет		16,7	16,7					
		36	фойе		108,3			108,3			
		36а	коридор		10,0			10,0			
		Итого по II этажу :			861,8	861,8	618,0	243,8			

С. 6.0 Мера  
 Д. 2.8 ШОПЕ 2005

к поэтажному плану дома, расположенного т

дата записи и листер по плану	этаж (наим. с/т го и кон. мес)	кв. м по пл. строен ком. кух. кор. ипр	назначение ча помещения квартиры
15.07.05	III	1	пес. ду. кле
A		2	кор. дор
		3	кабинет
		4	кабинет
		5	библиотека
		6	библиотека
		7	спальня
		8	кабинет
		9	туал. ванн. клет
		10	коридор
		11	кабинет
		12	ст. зал
		13	кабинет
		14	разд. вешалка
		15	кабинет
		16	душ
		17	коридор
		18	коридор
		19	разд. вешалка
		20	коридор
		21	коридор
		22	душ
		23	ванная
Итого по III этажу			







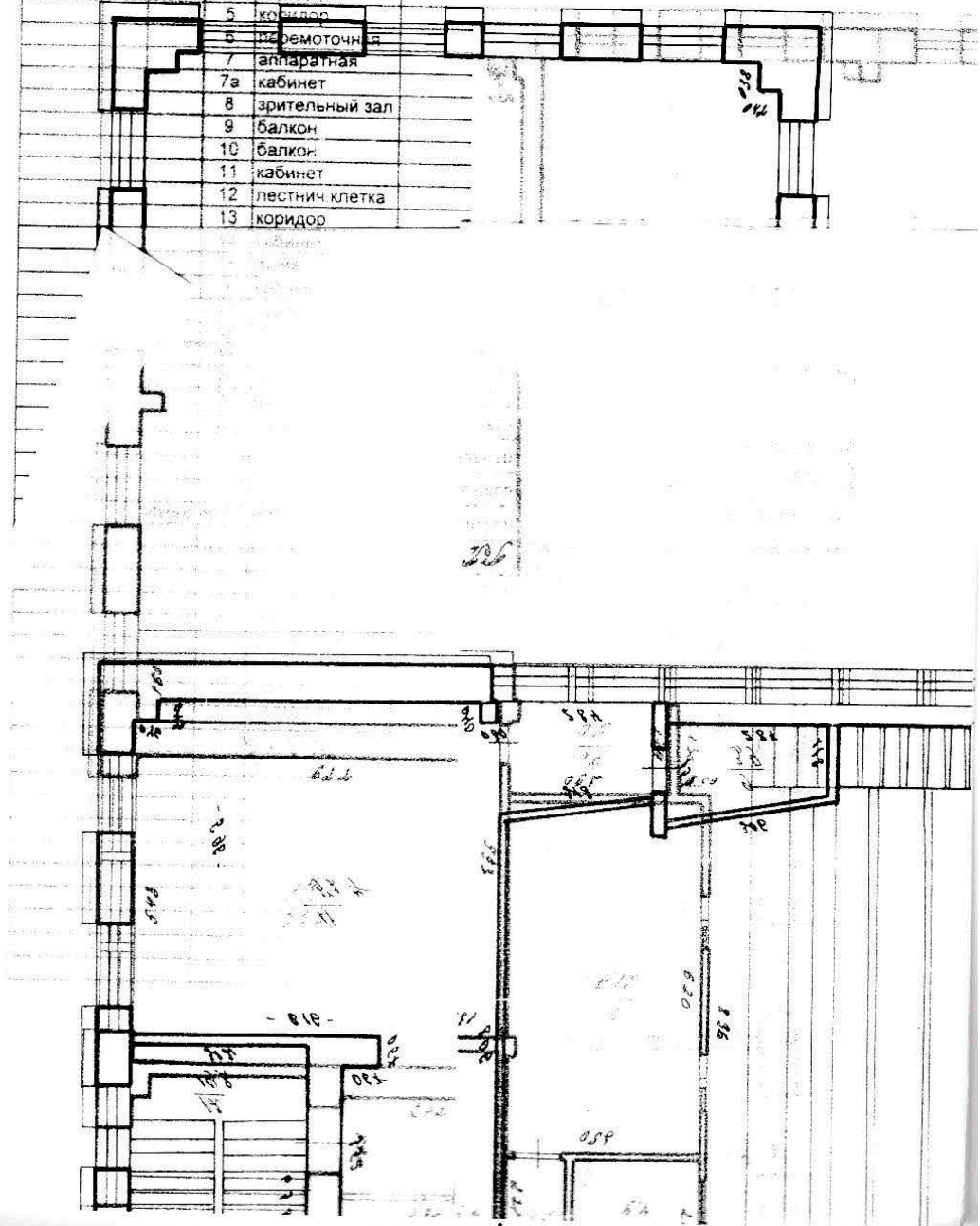
к поэтажному плану дома расположенного в

ЭКСПОЭТАЖНЫЙ ПЛАН

Строения по улице Вера  
 Дом № 6.2 кв. №  
 кв. № 10  
 Обща 28 мане 2005

дата записи и литер по плану	этаж (номер ст. и кв. метр)	№ по плану	назначение частей помещений, жилая, комната, кухня, ванная и тп
15.07.05	IV	1	лестнич. клетка
A		2	коридор
		3	кабинет
		4	коридор
		5	коридор
		6	ремонтная
		7	аппаратная
		7а	кабинет
		8	зрительный зал
		9	балкон
		10	балкон
		11	кабинет
		12	лестнич. клетка
		13	коридор

ПЛАН ЭТАЖА









ЭКСПЛИКАЦИЯ

к поэтажному плану дома, расположенного в

Анадырь

по улице

Мира 6 а

чердак

дата записи и литер по плану	Этаж (начина- ю с кон. эта) №№№	по пл. строи- тельн. ком. бух. кор- идора	помещ. (квар- ты)	помещения, жилая комната, кухня, ванная, и тп	Общая площадь	Квадратные метры				Высота поме- щения по внутр. о- бмеру	приме- ча- ние Собствен- но возв. ил и иное
						Общая полезная	Основная	Вспом. (подсобная)	Прочая		
1	2	3	4	5	6	7	8	9	10	11	12
15.07.05			1	коридор		4,0		4,0		2,10	
А			2	лестнич. клетка		22,0		22,0			
			3	подсобное		279,2		279,2			
			4	подсобное		44,5		44,5		8,80	
			5	подсобное		40,0		40,0			
			6	подсобное		348,6		348,6			
			7	подсобное		37,1		37,1			
			8	подсобное		2,9		2,9			
			9	подсобное		108,4		108,4			
			Итого по чердаку :		886,7	886,7		886,7			
			Итого по IV этажу :		580,8	580,8	369,9	210,9			
			Итого по III этажу :		770,5	770,5	525,6	244,9			
			Итого по II этажу :		861,8	861,8	618,0	243,8			
			Итого по I этажу :		825,9	825,9	399,8	426,1			
			Всего по строению :		3925,7	3925,7	1913,3	2012,4			



ПРОЦЕССУРОВАНО  
 10/10/66  
 Кирличева Я.А. директор ГУП ЧЦТИ

Кирличева Я.А.









Титульный лист технического паспорта объекта  
капитального строительства  
утверждена приказом  
ФГУП "Ростехинвентаризация-Федеральное БТИ"  
от 24 декабря 2008 г. №321/1

ФЕДЕРАЛЬНОЕ ГОСУДАРСТВЕННОЕ УНИТАРНОЕ ПРЕДПРИЯТИЕ  
«РОССИЙСКИЙ ГОСУДАРСТВЕННЫЙ ЦЕНТР ИНВЕНТАРИЗАЦИИ И УЧЕТА ОБЪЕКТОВ НЕДВИЖИМОСТИ -  
ФЕДЕРАЛЬНОЕ БТИ»

(полное наименование ОТИ - организация технического учета и технической инвентаризации объектов капитального строительства)

Филиал ФГУП "Ростехинвентаризация-Федеральное БТИ" по Чукотскому АО

(наименование обособленного подразделения ОТИ)

## ТЕХНИЧЕСКИЙ ПАСПОРТ

На \_\_\_\_\_ здание  
(вид объекта учета)

Дворец детского и юношеского творчества  
(наименование объекта учета)

Адрес (местоположение) объекта учета

Субъект Российской Федерации	Чукотский автономный округ	
Район		
Муниципальное образование	тип	городской округ
	наименование	Анадырь
Населенный пункт	тип	город
	наименование	Анадырь
Улица (проспект, переулок и т.д.)	тип	улица
	наименование	Мира
Номер дома	6а	
Номер корпуса		
Номер строения		
Литера	А,А1	
Иное описание местоположения		

Сведения о ранее произведенной постановке на технический учет в ОТИ

Инвентарный номер	3647
Кадастровый номер	87:05:000003:6:3647

Штамп органа государственного технического учета о внесении сведений

в Единый государственный реестр объектов капитального строительства (ЕГРОКС)

Наименование учетного органа	Филиал ФГБУ "ФКП Росреестра" по Магаданской области и Чукотскому автономному округу
Инвентарный номер	
Кадастровый номер	87:05:000003:52
Дата внесения сведений в ЕГРОКС	

Паспорт составлен по состоянию на \_\_\_\_\_ 19 ноября 2015 года

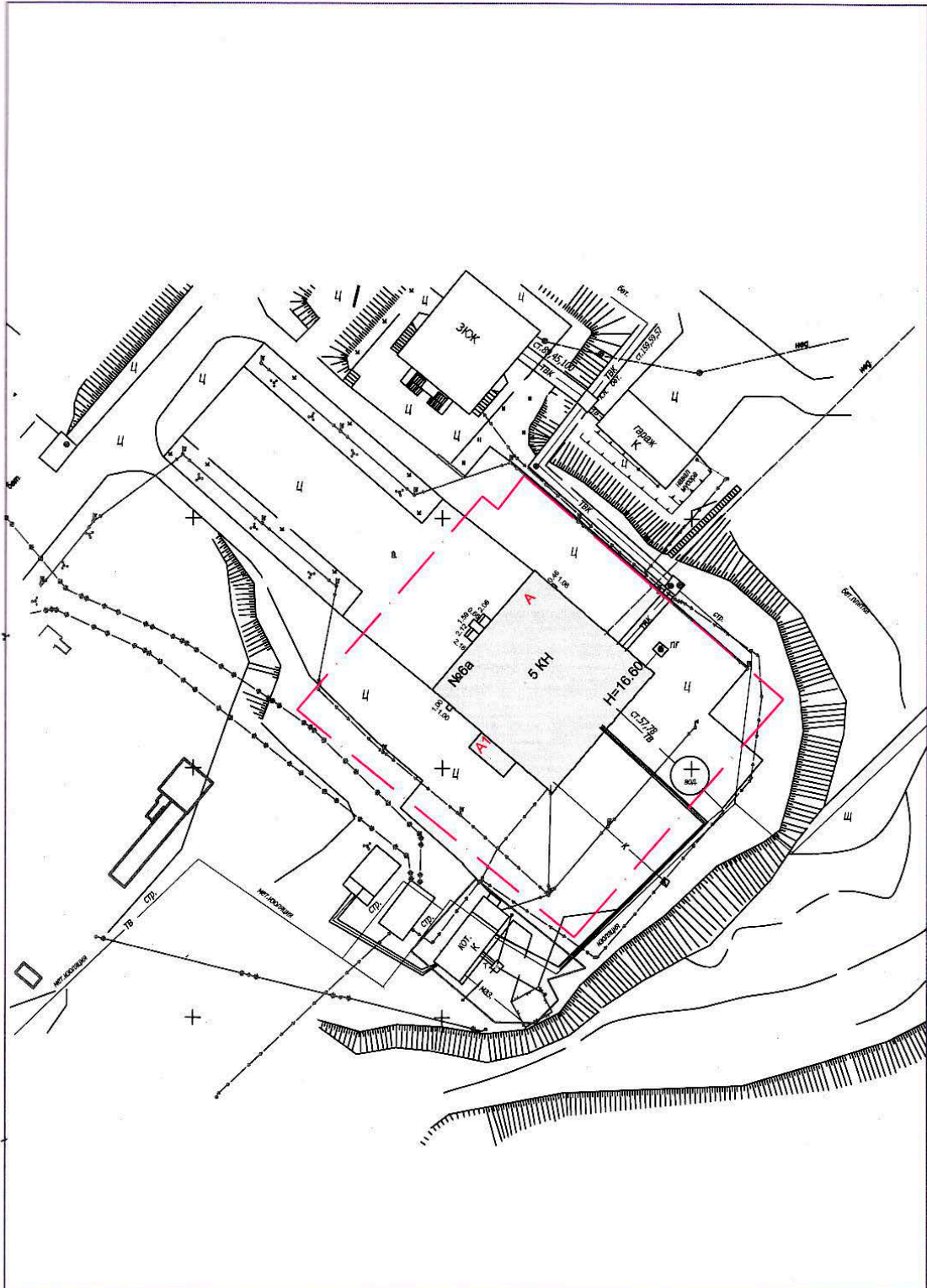


  
(подпись)

Туровец В.Н.  
(Фамилия И.О.)







Филиал ФГУП "Ростехинвентаризация-Федеральное БТИ" по Чукотскому АО

Ситуационный план

Должность	Фамилия И.О.	Подпись	Дата
И.о. директора	Туровец В.Н.	<i>[Handwritten Signature]</i>	20.11.2015

Чукотский АО, г. Анадырь ул.  
Рутьтегина д. №4

Лист	1
Листов	6
Масштаб	1:1000





## VII. Описание конструктивных элементов здания и определение износа

Литера <u>A</u>		Год постройки <u>1974</u>		Число этажей <u>пять</u>							
Группа капитальности <u>I</u>		Вид внутренней отделки <u>простая</u>									
№ п/п	Наименование конструктивных элементов	Описание конструктивных элементов (материал, конструкция, отделка и прочее)	Техническое состояние (осадки, трещины, гниль и т.п.)	Удельный вес по таблице	Поправки к удельному весу в %	Удельный вес констр. элем. с поправками	Износ в %	% износа к стр. гр. 7 x гр. 8 /100	Тек. изм. износ в %		
									элемента	к строению	
1	2	3	4	5	6	7	8	9	10	11	
1	Фундаменты	ж/б сваи	искривление горизонтальных линий, трещины	6	1	6	40	2,40			
2	а) стены и их наружная отделка	керамзито-бетонные блоки, обшит алюкобондом	волосные трещины	18	1	18	40	7,20			
	б) перегородки	керамзито-бетонные блоки	волосные трещины								
3	Перекрытия	чердачное	ж/б плиты	15	1	15	40	6,00			
		междуэтажные	ж/б плиты								
		надподвальное									
4	Крыша	металлочерепица по деревянным стропилам	хорошее	4	1	4	0	0,00			
5	Полы	бетон, метлахская плитка, линолеум, кафель, наливные эпоксидные с чипсами	хорошее	6	1	6	0	0,00			
6	Проемы	оконные	стеклопакет в ПВХ-переплетах	4	1	4	0	0,00			
		дверные	металлические, деревянные, пластиковые								
7	Внутренняя отделка	штукатурка, шпаклевка, обои, кафель	хорошее	5	1	5	0	0,00			
8	Сан. и электротехнические устройства	отопление	стальные трубы, полипропиленовые трубы	хорошее	38	1	38	0	0,00		
		водопровод	полипропиленовые трубы								
		канализация	полипропиленовые трубы								
		гор. водоснабжение	полипропиленовые трубы								
		ванны	душ, бассейн								
		электроосвещение	скрытая проводка								
		радио	скрытая проводка								
		телефон	скрытая проводка								
		вентиляция	естественная, механическая								
лифты											
9	Прочие работы	крыльца	хорошее	4	1	4	0	0,00			
Итого				100	x	100,0	x	15,60	x		
% износа, приведенный к 100 по формуле $\frac{(гр.9) \times 100}{\text{удельный вес (гр.7)}}$								=	16 %		

## VII. Описание конструктивных элементов здания и определение износа

Литера A1 Год постройки 2015 Число этажей пять  
 Группа капитальности I Вид внутренней отделки простая

№ п/п	Наименование конструктивных элементов	Описание конструктивных элементов (материал, конструкция, отделка и прочее)	Техническое состояние (осадки, трещины, гниль и т.п.)	Удельный вес по таблице	Поправки к удельному весу в %	Удельный вес констр. элем. с поправками	Износ в %	% износа к стр. гр. 7 x гр. 8 /100	Тек. изм. износ в %		
									элемента	к строению	
1	2	3	4	5	6	7	8	9	10	11	
1	Фундаменты	трубы металлические залиты бетоном	хорошее	6	0,65	3,9	0	0,00			
2	а) стены и их наружная отделка	металлоконструкция, сэндвич-панель, алюкобонд	хорошее	18	0,65	11,7	0	0,00			
	б) перегородки	металлоконструкция	хорошее								
3	Перекрытия	чердачное	металлоконструкция, сэндвич-панель	15	1	15	0	0,00			
		междуэтажные	ж/б плиты						хорошее		
		надподвальное									
4	Крыша	металлочерепица по деревянным стропилам, сэндвич-панель	хорошее	4	1	4	0	0,00			
5	Полы	бетон, метлахская плитка, кафель 1 этаж-наливные эпоксидные, 2 этаж ламинат, 3-5 этаж плитка	хорошее	6	1	6	0	0,00			
6	Проемы	оконные	стеклопакет в ПВХ-переплетах	4	1	4	0	0,00			
		дверные	металлические, деревянные								
7	Внутренняя отделка	штукатурка, шпаклевка, кафель, покраска, гипсоволокнистый лист	хорошее	5	1	5	0	0,00			
8	Сан. и электротехнические устройства	отопление	полипропилен	хорошее	38	1	38	0	0,00		
		водопровод	полипропилен								
		канализация	полипропилен								
		гор. водоснабжение	полипропилен								
		ванны									
		электроосвещение	скрытая проводка								
		радио	скрытая проводка								
		телефон	скрытая проводка								
		вентиляция	естественная, механическая								
лифты	есть										
9	Прочие работы	разные	хорошее	4	1	4	0	0,00			

% износа, приведенный к 100 по формуле

$$\frac{\text{Итого (гр.9) x 100}}{\text{удельный вес (гр.7)}} = \frac{100 \times 91,6}{0} = 0 \%$$

## VIII. Техническое описание пристроек и других частей здания

Год постройки												
Наименование конструктивных элементов	литера	удельный вес по таблице	поправки	удельный вес с поправкой	литера	удельный вес по таблице	поправки	удельный вес с поправкой	литера	удельный вес по таблице	поправки	удельный вес с поправкой
		Фундаменты										
Стены и перегородки												
Перекрытия												
Крыша												
Полы												
Проемы												
Отделочные работы												
Электроосвещение												
Прочие работы												
Итого		0	x	0,0		0	x	0,0		0	x	0,0

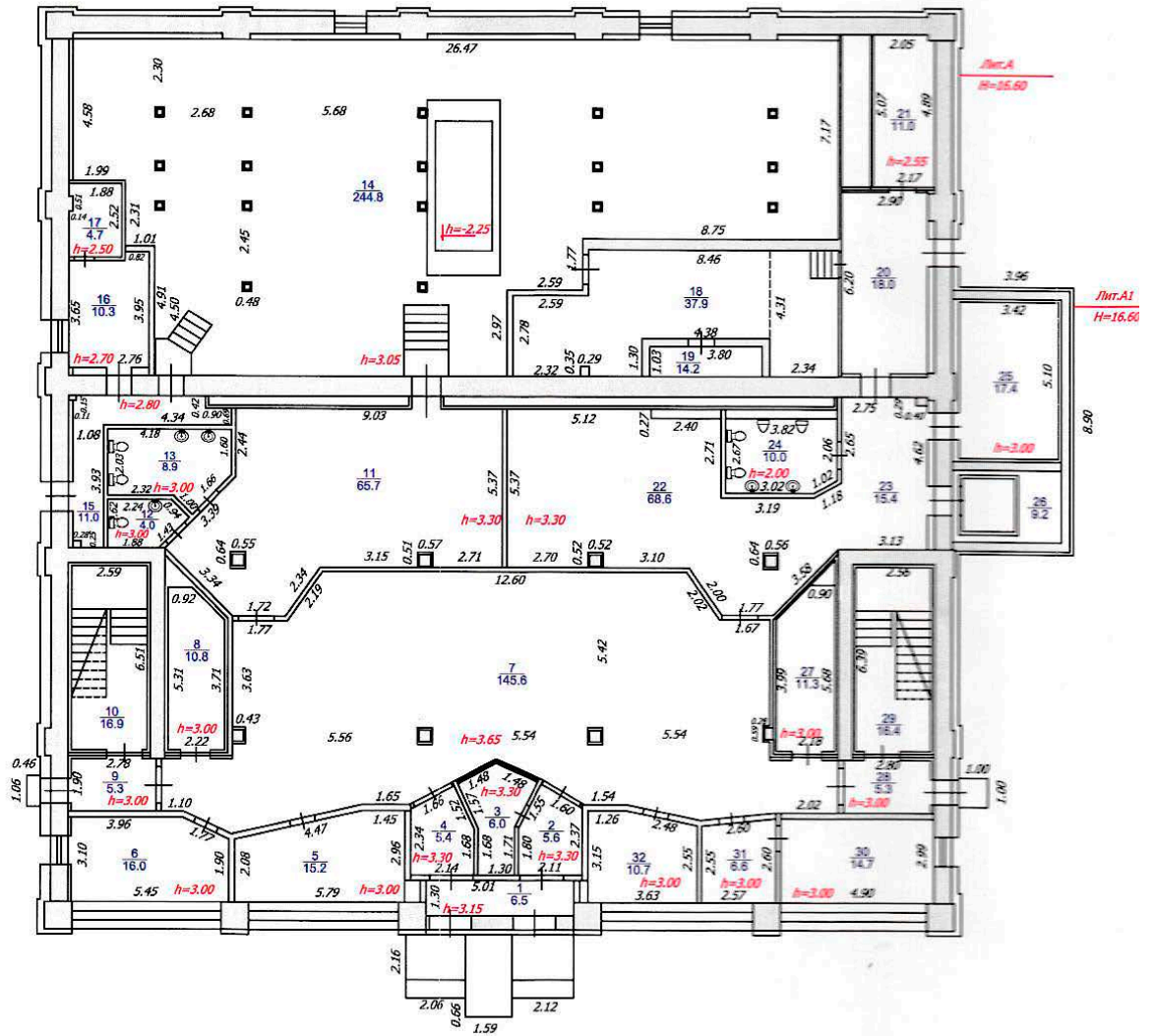
Год постройки												
Наименование конструктивных элементов	литера	удельный вес по таблице	поправки	удельный вес с поправкой	литера	удельный вес по таблице	поправки	удельный вес с поправкой	литера	удельный вес по таблице	поправки	удельный вес с поправкой
		Фундаменты										
Стены и перегородки												
Перекрытия												
Крыша												
Полы												
Проемы												
Отделочные работы												
Электроосвещение												
Прочие работы												
Итого		0	x	0,0			x				x	

## IX. Исчисление восстановительной и действительной стоимости здания и его частей (в ценах 2011 года)

Литера по плану	Наименование здания и его частей	№ сборника	№ таблицы	Измеритель	стоимость измерителя по таблице	Поправки к стоимости (коэффициенты) на						Стоимость измерителя с поправкой	К-во объем-куб.м; площ.-кв.м.	Восстан. стоимость в рублях	№ януса	Действит. стоимость в рублях
						Удел. вес	груп. капит.	клим. район	1969-2011	поправка к району	к населенному пункту					
А	Основное строение	34	9	куб.м.	97,20	1,00	1	1,14	20,00	1	1	2 216,16	17364	38 481 402,24	16	32 324 377,88
АЛ	Основной пристрой	34	9	куб.м.	97,20	1,00	1	1,14	20,00	1	1	2 216,16	584	1 294 237,44	0	1 294 237,44
												<b>Итого:</b>		<b>39 775 639,68</b>		<b>33 618 615,32</b>







Филиал ФГУП "Ростехинвентаризация-Фе				Поэтажный
Должность	Фамилия И.О.	Подпись	Дата	Чуковский
И.о. директора	Туровец В.Н.		20.11.2015	

### Экспликация

к поэтажному плану дома, расположенного в г. Анадьрь по улице Мира, д.6а

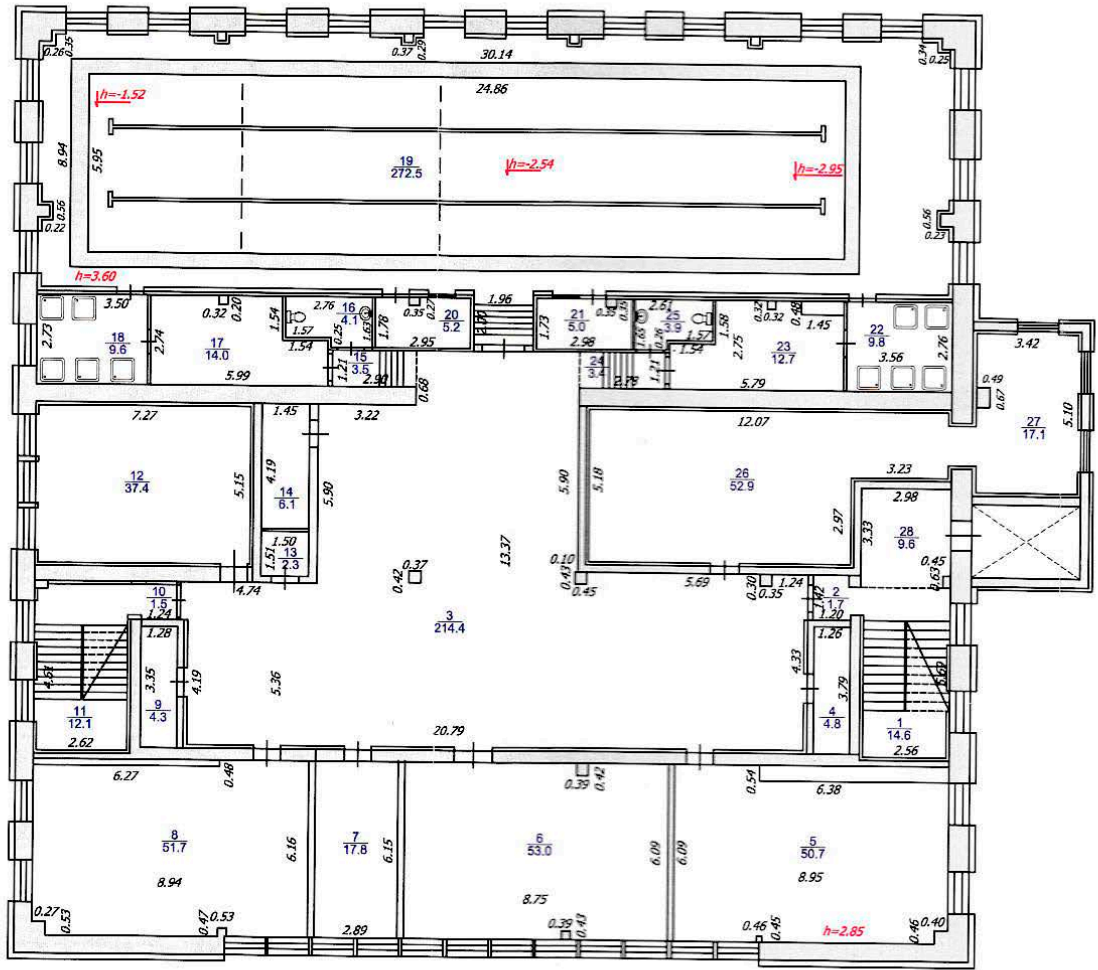
Дата записи и литер по плану	Этажи(начиная с 1-го и кончая мезонином)	№№ помещений(квартира,торгово-складского и др.)	№№ по плану строения,комната,кухня и т. д.	Назначение частей помещения: жилая комната, канцелярское помещение, классная комната, кухня и др.	Формула подсчета	нежилое,общественное, культуры и искусства				Высота помещения по внутреннему обмеру	Примечание самовольно возведенные или переоборудованные площади
						Общая площадь	Основная	Вспом.(подсобная)	прочая		
1	2	3	4	5	6	7	8	9	10	11	12
A	I		1	тамбур	1,3*5,01	6,5		6,5		3,15	
			2	проходная	$(1,8+2,37)/2*2,11+1,6*1,55/2$	5,6		5,6		3,30	
			3	помещение дежурного	$1,57*1,48/2+1,48*1,57/2+1,3*2,21/2+(1,68+1,71)/2*1,3$	6,0		6,0			
			4	проходная	$(2,34+1,68)/2+2,14+1,66*1,52/2$	5,4		5,4			
			5	кабинет	$(2,08+2,96)/2*(5,79-1,45)+1,45*2,96$	15,2	15,2			3,00	
			6	кабинет	$3,96*3,1+(1,9+3,1)/2*(5,45-3,96)$	16,0	16,0				
			7	холл (танцпол)	$(12,6+(18,21-1,77-1,67))/2*1,69+4,73*18,21-0,43*0,59*3-0,28*0,59+1,1*1,9+(1,9+2,57)/2*1,28+(2,57+1,55)/2*4,47+1,55*1,65+1,55*2,94/2+2,95*1,55/2+1,54*1,55+(1,55+2,09)/2*2,56+(2,09*1,9)/2*2,59+2,02*1,9$	145,6	145,6				
			8	подсобное	$2,22*3,71+(2,22+0,92)/2*1,6$	10,8		10,8			
			9	тамбур	1,9*2,78	5,3		5,3			
			10	лестничная клетка	2,59*6,51	16,9		16,9			
			11	гардеробная	$9,03*2,44+(9,03+6,43)/2*(6,37-2,44)+3,39*3,34+(3,39+2,34)/2*0,91-0,56*0,64-0,51*0,57$	65,7		65,7			
			12	с/узел	$(2,24+1,88)/2*1,62+0,94*1,43/2$	4,0		4,0			
			13	с/узел	$(4,18+2,32)/2*2,03+(3,01+1,66)/2*1$	8,9		8,9			
			14	подсобное	$26,47*(7,17+1,77+2,97)-8,75*1,77-(2,59+8,75)*2,97-4,91*(1,01+1,99)-2,31*1,99-0,32*0,32*15-0,48*0,48*2$	244,8		244,8		3,05	



### Экспликация

к поэтажному плану дома, расположенного в г. Анадырь по улице Мира, д.6а

Дата записи и литер по плану	Этажи(начиная с 1-го и кончая мезонином)	№№ помещений(квартира, торговое складского и др.)	№№ по плану строения, комната, кухня и т. д.	Назначение частей помещения: жилая комната, канцелярское помещение, классная комната, кухня и др.	Формула подсчета	нежилое, общественное, культуры и искусства				Высота помещения по внутреннему обмеру	Примечание самовольно возведенные или переоборудованные площади
						Общая площадь	Основная	Вспом. (подсобная)	прочая		
1	2	3	4	5	6	7	8	9	10	11	12
			15	коридор	$(4,34+1,08)*(0,42+0,69)+(3,93+0,42+0,69)*1,08-0,15*0,11-0,42*0,9-0,28*0,25$	11,0		11,0			
			16	подсобное	$3,95*2,76-0,3*(2,76-0,82)$	10,3		10,3			
			17	подсобное	$1,88*2,52-0,51*0,14$	4,7		4,7			
			18	компрессорная, тепловой узел	$11,05*4,31-1,3*4,38-0,35*0,29-2,59*1,53$	37,9		37,9			
			19	подсобное	$1,03*13,8$	14,2		14,2			
			20	подсобное	$6,2*2,9$	18,0		18,0			
			21	электрощитовая	$5,07*2,17-(2,17-2,05)*(5,07-4,89)$	11,0		11,0			
			22	гардеробная	$5,37*6,32+(5,37*7,04)/2*1,2-0,27*2,4-0,52*0,52+1,77*4,02-0,64*0,56+2,65*3,15-0,29*0,4+(3,15+3,89)/2*0,51+5,26*1,75+2,2*2,26/2-4,91*3,15-0,29*0,4$	68,6		68,6			
			23	коридор	$4,91*3,15-0,29*0,4$	15,4		15,4			
			24	с/узел	$3,82*2,06+(3,82+3,02)/2*0,61$	10,0		10,0			
A1			25	помещение уборочного инвентаря	$3,42*5,1$	17,4		17,4			
			26	лифт	$2,45*3,77$	9,2		9,2			
A			27	подсобное	$2,18*3,99+(2,18+0,9)/2*(5,68-3,99)$	11,3		11,3	3,00		
			28	тамбур	$2,8*1,9$	5,3		5,3			
			29	лестничная клетка	$6,39*2,56$	16,4		16,4			
			30	кабинет	$4,9*2,99$	14,7	14,7				
			31	кабинет	$(2,55+2,6)/2*2,57$	6,6	6,6				
			32	кабинет	$3,15*1,26+(3,15+2,55)/2*(3,63-1,26)$	10,7	10,7				
<b>Итого по I этажу</b>						<b>849,4</b>	<b>208,8</b>	<b>640,6</b>			



Филиал ФГУП "Ростехинвентаризация-О			
Позтажнь			
Должность	Фамилия И.О.	Подпись	Дата
И.о. директора	Туровец В.Н.		20.11.2015

Чукотск

### Экспликация

к поэтажному плану дома, расположенного в г. Анадырь по улице Мира, д.6а

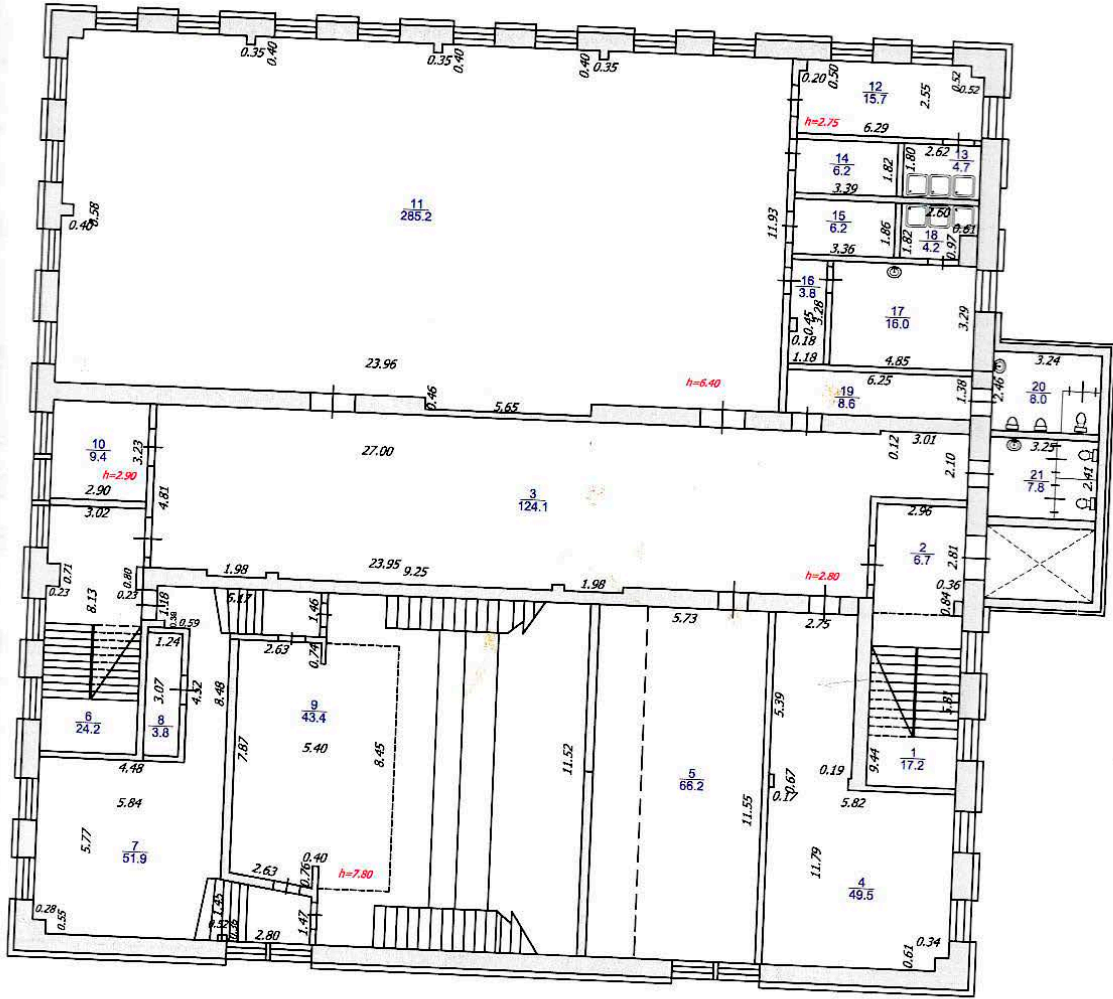
Дата записи и литер по плану	Этажи(начиная с 1-го и кончая мезонином)	№№ помещений(квартира, торговое складского и др.)	№№ по плану строения, комната, кухня и т. д.	Назначение частей помещений: жилая комната, канцелярское помещение, классная комната, кухня и др.	Формула подсчета	нежилое, общественное, культуры и искусства				Высота помещения по внутреннему обмеру	Примечание самовольно возведенные или переоборудованные площади
						Общая площадь	Основная	Вспом.(подсобная)	прочая		
1	2	3	4	5	6	7	8	9	10	11	12
А	II		1	лестничная клетка	5,69*2,56	14,6		14,6		2,90	
			2	коридор	1,42*1,2	1,7		1,7		2,85	
			3	коридор	20,79*13,37-4,74*5,9-5,9*7,63+1,89*(20,79-4,74-7,63-3,22)-0,42*0,37-0,45*0,43-0,3*0,35	214,4		214,4			
			4	кладовая	1,26*3,79	4,8		4,8			
			5	клуб интернациональной дружбы с военным музеем	6,09*8,95-0,54*6,38-0,46*0,45-0,46*0,4	50,7	50,7				
			6	компьютерный класс	6,09*8,75-0,39*0,42-0,39*0,43	53,0	53,0				
			7	кабинет	2,89*6,15	17,8	17,8				
			8	шахматный клуб	8,94*6,16-6,27*0,48-0,27*0,53-0,53*0,47	51,7	51,7				
			9	кладовая	3,35*1,28	4,3		4,3			
			10	коридор	1,24*(5,36-4,19)	1,5		1,5			
			11	лестничная клетка	4,61*2,62	12,1		12,1			
			12	кабинет научного творчества	7,27*5,15	37,4	37,4				
			13	кладовая хоз.инвентаря	1,51*1,5	2,3		2,3			
			14	кладовая	1,45*4,19	6,1		6,1			
			15	лестничная клетка	2,9*1,21	3,5		3,5			
			16	с/узел	2,76*1,63-1,57*0,25	4,1		4,1			
			17	раздевалка	2,74*5,99-1,54*1,54-0,2*0,32	14,0		14,0			
			18	душ	2,73*3,5	9,6		9,6			
				19	бассейн	30,14*8,94-0,22*0,56-0,26*0,35-0,37*0,29*4-0,25*0,34-0,56*0,23+1,96*2	272,5	272,5			3,60



### Экспликация

к поэтажному плану дома, расположенного в г. Анадырь по улице Мира, д.6а

Дата записи и литер по плану	Этажи(начиная с 1-го и кончая мезонином)	№№№ помещения(квартира,торгово-складского и др.)	№№№ по плану строения,комната,кухня и т. д.	Назначение частей помещения: жилая комната, канцелярское помещение, классная комната, кухня и др.	Формула подсчета	нежилое,общественное, культуры и искусства				Высота помещения по внутреннему обмеру	Примечание самовольно возведенные или переоборудованные площади
						Общая площадь	Основная	Вспом.(подсобная)	прочая		
1	2	3	4	5	6	7	8	9	10	11	12
			20	тренировочная	$1,78*2,95-0,35*0,27$	5,2	5,2			2,85	
			21	инвентарь	$1,73*2,98-0,35*0,35$	5,0		5,0			
			22	душ	$3,56*2,76$	9,8		9,8			
			23	раздевалка	$5,79*2,75-1,54*1,58-0,48*1,45-0,32*0,32$	12,7		12,7			
			24	лестничная клетка	$2,78*1,21$	3,4		3,4			
			25	с/узел	$2,61*1,65-0,26*1,57$	3,9		3,9			
			26	кабинет ИЗО	$12,07*5,18-2,97*3,23$	52,9	52,9				
A1			27	веранда	$5,1*3,42-0,49*0,67$	17,1		17,1			
A			28	холл лифта	$3,33*2,98-0,63*0,45$	9,6		9,6			
<b>Итого по II этажу</b>						<b>895,7</b>	<b>541,2</b>	<b>354,5</b>			



Филиал ФГУП "Ростехинвентаризация-Фед"			
Позтажный			
Должность	Фамилия И.О.	Подпись	Дата
И.о. директора	Туровец В.Н.		20.11.2015

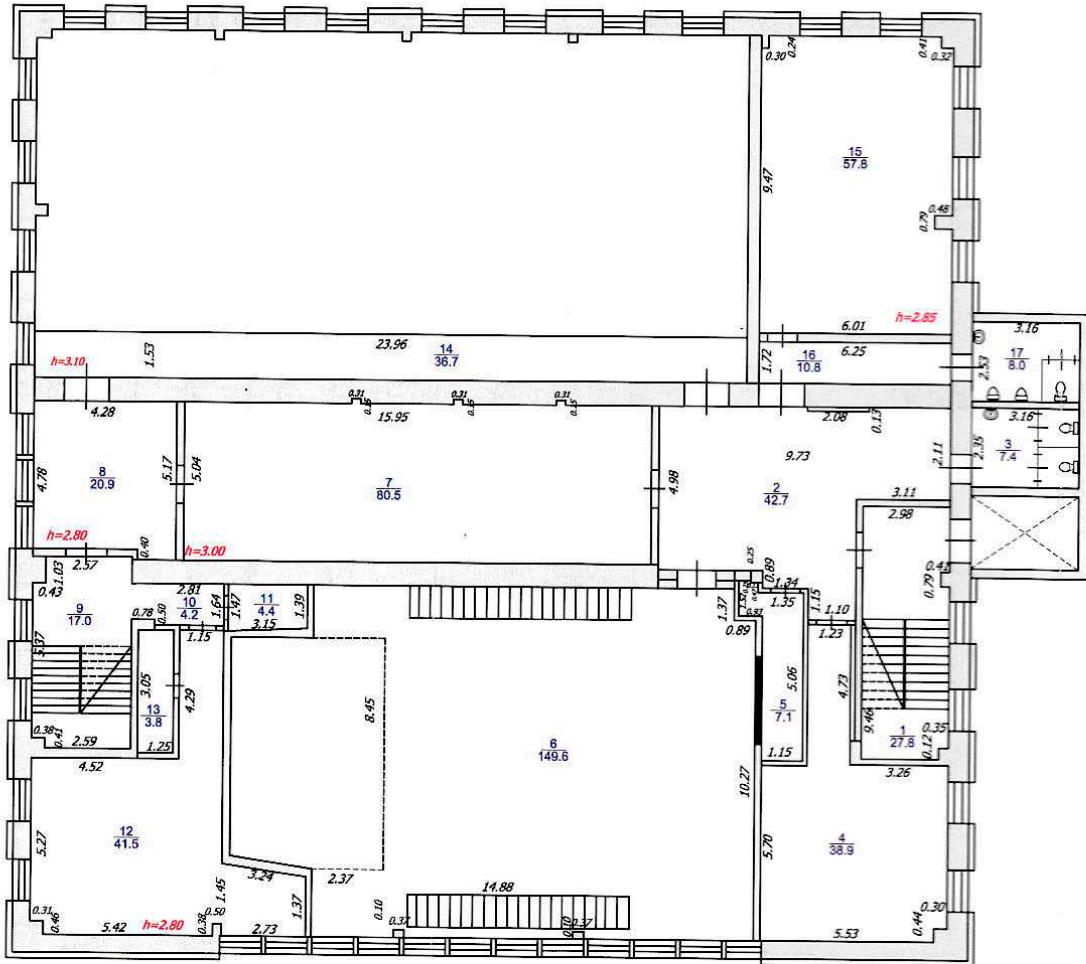
Чукотский

## Экспликация

к поэтажному плану дома, расположенного в г. Анадырь по улице Мира, д.6а

Дата записи и литер по плану	Этажи(начиная с 1-го и кончая мезонином)	№№ помещений(квартира,торгово-складского и др.)	№№ по плану строения,комната,кухня и т. д.	Назначение частей помещений: жилая комната, канцелярское помещение, классная комната, кухня и др.	Формула подсчета	нежилое,общественное, культуры и искусства				Высота помещения по внутреннему обмеру	Примечание самовольно возведенные или переоборудованные площади
						Общая площадь	Основная	Вспом.(подсобная)	прочая		
1	2	3	4	5	6	7	8	9	10	11	12
A	III		1	лестничная клетка	5,81*2,96	17,2		17,2		2,90	
			2	холл лифта	2,96*(2,81*0,84)- 0,84*0,36	6,7		6,7			
			3	холл	27*4,81+0,12*3,01+0,19*(1,98+9,25+1,98)- (27-23,95)*(4,81+0,12-2,1)	124,1		124,1		2,80	
			4	борцовский клуб	11,79*5,82-0,61*0,34- 0,17*0,67-0,19*0,67- 3,08*6,06	49,5	49,5				
			5	боксерский зал	5,73*11,55	66,2	66,2				
			6	лестничная клетка	8,13*3,02- 0,23*(0,71+0,8)	24,2		24,2			
			7	драм. кружок	5,84*10,29-0,2*0,55- 4,48*4,52+5,17*1,46+( 1,45+1,47)/2*3,32- 0,52*0,36	51,9	51,9				
			8	кладовая	3,07*1,24	3,8		3,8			
			9	сцена	7,87*2,63+0,4*5,4+2,6 3*0,41/2+8,45*2,37	43,4	43,4				
			10	гримерная	2,9*3,23	9,4	9,4				
			11	спортзал	23,96*11,93-0,4*0,58- 0,35*0,4*3	285,2	285,2			6,40	
			12	раздевалька	6,29*2,55-0,2*0,5- 0,52*0,52	15,7		15,7		2,90	
			13	душ	1,8*2,62	4,7		4,7			
			14	тренировочная	3,39*1,82	6,2	6,2				
			15	кладовая инвентаря	3,36*1,86	6,2		6,2			
			16	раздевалька	1,18*3,28-0,18*0,45	3,8		3,8			
			17	раздевалька	4,85*3,29	16,0		16,0			
			18	душ	1,82*2,6-0,97*0,61	4,2		4,2			
			19	коридор	6,25*1,38	8,6		8,6			
A1			20	с/узел	2,46*3,24	8,0		8,0			
A1			21	с/узел	3,25*2,41	7,8		7,8			
					<b>Итого по III этажу</b>	<b>762,8</b>	<b>511,8</b>	<b>251,0</b>			





Филиал ФГУП "Ростехинвентаризация-Федер"

Пометажный план

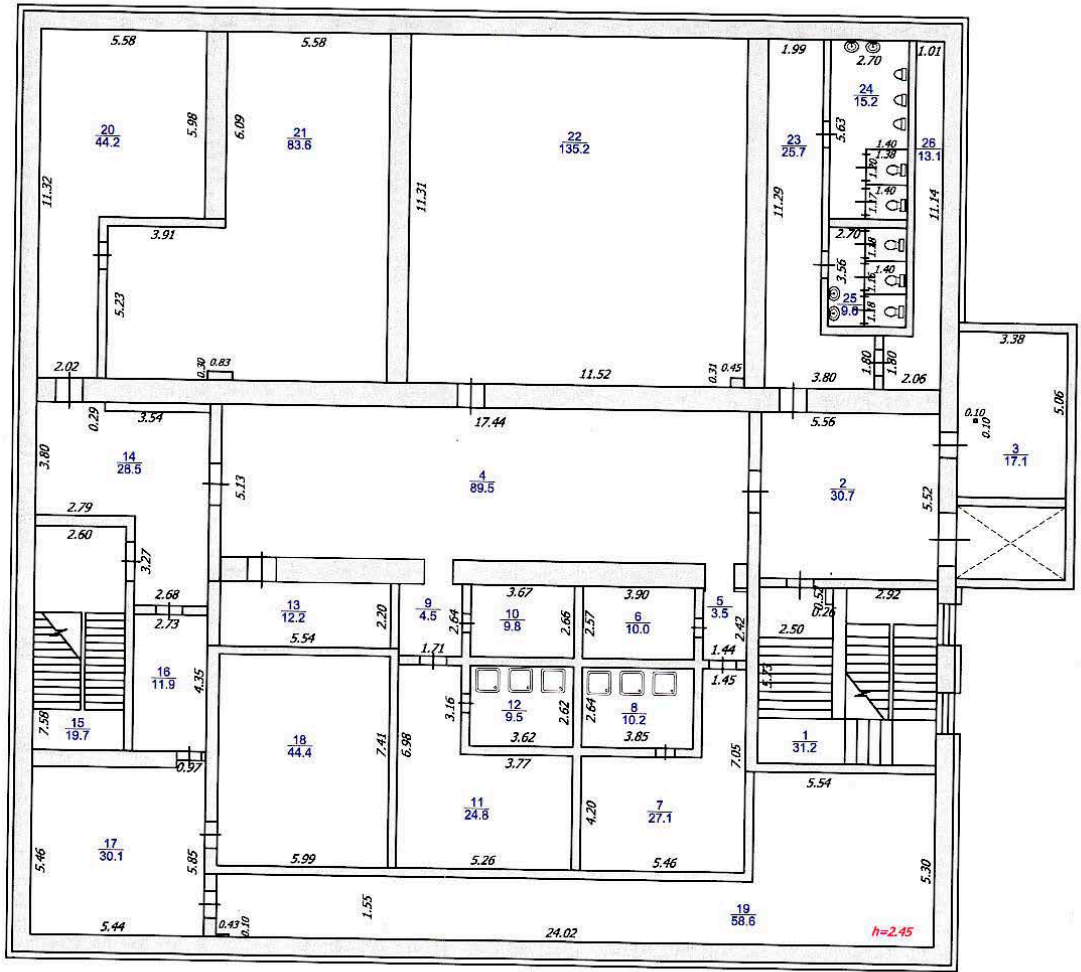
Должность	Фамилия И.О.	Подпись	Дата
И.о. директора	Туровец В.Н.		20.11.2015

Лукомский АС

## Экспликация

к поэтажному плану дома, расположенного в г. Анадырь по улице Мира, д.6а

1	2	3	4	5	6	нежилое, общественное, культуры и искусства				11	12
						7	8	9	10		
Дата записи и литер по плану	Этажи(начиная с 1-го и кончая мезонином)	№№ помещений(квартира, торговые складского и др.)	№№ по плану строения, комната, кухня и т. д.	Назначение частей помещений: жилая комната, канцелярское помещение, классная комната, кухня и др.	Формула подсчета	Общая площадь	Основная	Вспом.(подсобная)	прочая	Высота помещения по внутреннему обмеру	Примечание самовольно возведенные или переоборудованные площади
A	IV		1	лестничная клетка	9,46*2,98-0,41*0,79-0,12*0,35	27,8		27,8		2,90	
			2	холл	4,98*4,18+5,87*1,34+7,02*1,1+3,11*2,11-2,08*0,13	42,7		42,7		2,80	
A1			3	с/узел	2,35*3,16	7,4		7,4			
A			4	музыкальный кабинет	5,7*5,83-0,44*0,3+1,23*4,73	38,9	38,9				
			5	кабинет	2,08*5,78-0,93*4,26-0,25*0,11-0,72*1,35	7,1		7,1			
			6	зрительный зал	11,64*14,68-1,37*0,89-0,1*0,37*2-8,45*2,37	149,6	149,6				
			7	танцевальный зал	15,95*5,04+0,31*0,15*3	80,5	80,5				
			8	холл	4,28*5,17-0,4*3	20,9		20,9			
			9	лестничная клетка	6,81*2,58-0,43*1,03-0,38*0,41	17,0		17,0			
			10	коридор	2,81*1,64-0,78*0,5	4,2		4,2			
			11	кладовая	4,43	4,4		4,4			
			12	костюмерная	10,02*5,67-4,52*4,29-0,31*0,46-0,38*0,5+(1,83+1,37)/2*2,73	41,5	41,5				
			13	техническое помещение	3,8125	3,8		3,8			
			14	балкон спортзала	1,53*23,96	36,7	36,7			3,10	
			15	кабинет	6,01*9,71-0,3*0,24-0,41*0,32-0,79*0,48	57,8	57,8			2,85	
			16	коридор	1,72*6,25	10,8		10,8			
A1			17	с/узел	2,53*3,16	8,0		8,0			
				<b>Итого по IV этажу</b>		<b>559,1</b>	<b>405,0</b>	<b>154,1</b>			



Филиал ФГУП "Ростехинвентари"			
			По:
Должность	Фамилия И.О.	Подпись	Дата
И.о. директора	Туровец В.Н.		20.11.2015



## Экспликация

к поэтажному плану дома, расположенного в г. Анадырь по улице Мира, д.6а

Дата записи и литер по плану	Этажи(начиная с 1-го и кончая мезонином)	№№ помещений(квартира, торговое складского и др.)	№№ по плану строения, комнаты, кухня и т. д.	Назначение частей помещения: жилая комната, канцелярское помещение, классная комната, кухня и др.	Формула подсчета	нежилое, общественное, культуры и искусства				Высота помещения по внутреннему обмеру	Примечание самовольно возведенные или переоборудованные площади
						Общая площадь	Основная	Вспом.(подсобная)	прочая		
1	2	3	4	5	6	7	8	9	10	11	12
А	V		1	лестничная клетка	$2,5*5,73+2,92*5,78$	31,2		31,2		2,45	
			2	холл	$5,56*5,52$	30,7		30,7			
A1			3	техническое помещение	$3,38*5,06-0,1*0,1$	17,1		17,1			
А			4	борцовский зал	$17,44*5,13$	89,5	89,5				
			5	коридор	$1,44*2,42$	3,5		3,5			
			6	тренирская раздевалка	$3,9*2,57$	10,0	10,0				
			7		$5,46*7,05-2,85*4,01$	27,1		27,1			
			8	душ	$2,64*3,85$	10,2		10,2			
			9	коридор	$1,71*2,64$	4,5		4,5			
			10	тренирская раздевалка	$3,67*2,66$	9,8	9,8				
			11		$5,26*6,98-3,16*3,77$	24,8		24,8			
			12	душ	$3,62*2,62$	9,5		9,5			
			13	техническое помещение	$5,54*2,2$	12,2		12,2			
			14	холл	$5,47*7,07-0,29*3,54-2,79*3,27$	28,5		28,5			
			15	лестничная клетка	$2,6*7,58$	19,7		19,7			
			16	коридор	$2,73*4,35$	11,9		11,9			
			17	кладовая	$5,44*5,85-4,47*0,39$	30,1		30,1			
			18	техническое помещение	$5,99*7,41$	44,4		44,4			
			19	техническое помещение	$5,54*5,3+(24,02-5,54+0,43)*1,55-0,43*0,1$	58,6		58,6			
			20	техническое помещение	$5,58*5,98+5,34*2,02$	44,2		44,2			

## Экспликация

к поэтажному плану дома, расположенного в г. Анадырь по улице Мира, д.6а

1	2	3	4	5	6	нежилое, общественное, культуры и искусства				11	12
						7	8	9	10		
Дата записи и литер по плану	Этажи(начиная с 1-го и кончая мезонином)	№№ помещений(квартира, торговое-складского и др.)	№№ по плану строения, комната, кухня и т. д.	Назначение частей помещения: жилая комната, канцелярское помещение, классная комната, кухня и др.	Формула подсчета	Общая площадь	Основная	Вспом.(подсобная)	прочая	Высота помещения по внутреннему обмеру	Примечание самовольно возведенные или переоборудованные площади
			21	вентиляционная	$6,09*5,58+(3,91+5,58)*5,23$	83,6		83,6			
			22	тренажерный зал	$11,31*(11,52+0,45)-0,31*0,45$	135,2	135,2				
			23	коридор	$11,29*1,99+1,8*(3,8-1,99)$	25,7		25,7			
			24	с/узел	$5,63*2,7$	15,2		15,2			
			25	с/узел	$2,7*3,56$	9,6		9,6			
			26	техническое помещение	$11,14*1,01+1,8*(2,06-1,01)$	13,1		13,1			
<b>Итого по V этажу</b>						<b>799,9</b>	<b>244,5</b>	<b>555,4</b>			
<b>Всего по зданию</b>						<b>3866,9</b>	<b>1911,3</b>	<b>1955,6</b>			

### **К сведению владельца здания**

1. О всех случаях переустройства здания или возведения дополнительных построек владельцы обязаны сообщить в местное бюро технической инвентаризации для отражения этих обстоятельств в соответствующей документации.

В целях учета прошедших изменений здания обследуются каждые три года (Инструкция Министерства коммунального хозяйства РСФСР от 31 октября 1951 года).

2. Стоимость первичных учетно-оценочных работ и регистрация происшедших в зданиях и земельных участках изменений оплачиваются владельцами по таксам, утвержденным Министерством жилищно-коммунального хозяйства РСФСР.

Задолженность, не погашенная в установленный срок, взыскивается в бесспорном порядке (Постановление Совета Министерства РСФСР от 12 ноября 1962 г. № 1497).





Прошито, пронумеровано и  
скреплено печатью на  
22 (двадцать два) листах  
И.о. директора *В.Н. Туровец* В.Н. Туровец  
Дата: 20.11.2015



<b>ТЕХНИЧЕСКИЙ ПЛАН ЗДАНИЯ</b>	
<b>Общие сведения о кадастровых работах</b>	
<b>1. Технический план здания подготовлен в результате выполнения кадастровых работ в связи с:</b>	<b>изменением сведений о площади здания с кадастровым номером 87:05:000003:52, в том числе в связи с исправлением ошибки</b>
<b>2. Сведения о заказчике кадастровых работ:</b>	<b>Общество с ограниченной ответственностью "Чукотская строительно-буровая компания", 8709009520, 1038700040280</b> <small>(фамилия, имя, отчество (при наличии отчества) физического лица, страховой номер индивидуального лицевого счета (при наличии), полное наименование юридического лица, органа государственной власти, органа местного самоуправления, иностранного юридического лица с указанием страны его регистрации (инкорпорации))</small>
<b>3. Сведения о кадастровом инженере:</b>	<b>Фамилия, имя, отчество (при наличии отчества) Туровец Виктория Николаевна</b> <b>№ квалификационного аттестата кадастрового инженера 87-11-2</b> <b>Контактный телефон 8(42722) 2-19-22; 2-19-21</b> <b>Почтовый адрес и адрес электронной почты, по которым осуществляется связь с кадастровым инженером 689000, Чукотский автономный округ, г. Анадырь, ул. Строителей, д.11, помещение 1, rtichukotka@yandex.ru</b> <b>Сокращенное наименование юридического лица, если кадастровый инженер является работником юридического лица Филиал ФГУП "Ростехинвентаризация-Федеральное БТИ" по Чукотскому АО, 689000, Чукотский автономный округ, г. Анадырь, ул. Строителей, д.11, помещение 1</b> <b>Дата подготовки технического плана (число, месяц, год) 20.11.2015 г.</b>

<b>Исходные данные</b>				
<b>1. Перечень документов, использованных при подготовке технического плана здания</b>				
№ п/п	Наименование документа	Реквизиты документа		
1	2	3		
1	Кадастровый план территории	Кадастровый план территории (558217000000), 8700/301/15-7609, 19.11.2015, Филиал ФГБУ "ФКП Росреестра" по Магаданской области и Чукотскому автономному округу		
2	Разрешение на строительство	Разрешение на строительство (558401060200), RU87301000-98, 13.11.2013, Администрация городского округа Анадырь		
3	Кадастровый паспорт здания	Кадастровый паспорт здания, сооружения, объекта незавершенного строительства (558213030000), 8700/301/15-7609, 19.11.2015, Филиал ФГБУ "ФКП Росреестра" по Магаданской области и Чукотскому автономному округу		
4	Декларация об объекте недвижимого имущества	Декларация об объекте недвижимости (558212000000), б/н, 20.11.2015, ООО "Чукотская строительно-буровая компания"		
<b>2. Сведения о геодезической основе, использованной при подготовке технического плана здания</b>				
Система координат <u>местная</u>				
№ п/п	Название пункта и тип знака геодезической сети	Класс геодезической сети	Координаты, м	
			X	Y
1	2	3	4	5
1	пирамида "Верблюжья", пирамида	1 класс	9243.67	9156.98
2	пирамида "Вертолетная", пирамида	1 класс	7600.88	9279.23
<b>3. Сведения о средствах измерений</b>				
№ п/п	Наименование прибора (инструмента, аппаратуры)	Сведения об утверждении типа средств измерений	Реквизиты свидетельства о поверке прибора (инструмента, аппаратуры)	
1	2	3	4	
1	Аппаратура геодезическая спутниковая Торсоп GR-5	№ 780-10621 11.12.2015	Свидетельство о поверке №0940/2013, выдано 11.12.2014 г., действительно до 11.12.2015 г.	
<b>4. Сведения об объекте (объектах) недвижимости, из которого (которых) было образовано здание</b>				
№ п/п	Кадастровый номер			
1	2			
1	-			





-	44	Метод спутниковых геодезических измерений (определений)
-	45	Метод спутниковых геодезических измерений (определений)
-	46	Метод спутниковых геодезических измерений (определений)
-	47	Метод спутниковых геодезических измерений (определений)
-	48	Метод спутниковых геодезических измерений (определений)
-	49	Метод спутниковых геодезических измерений (определений)
-	50	Метод спутниковых геодезических измерений (определений)
-	51	Метод спутниковых геодезических измерений (определений)
-	52	Метод спутниковых геодезических измерений (определений)
-	53	Метод спутниковых геодезических измерений (определений)
-	54	Метод спутниковых геодезических измерений (определений)
-	55	Метод спутниковых геодезических измерений (определений)
-	56	Метод спутниковых геодезических измерений (определений)
-	57	Метод спутниковых геодезических измерений (определений)
-	58	Метод спутниковых геодезических измерений (определений)
-	59	Метод спутниковых геодезических измерений (определений)
-	60	Метод спутниковых геодезических измерений (определений)

## 2. Точность определения координат характерных точек контура здания

Номер контура	Номера характерных точек контура	Формулы, примененные для расчета средней квадратической погрешности определения координат характерных точек контура (M), м
1	2	3
-	1	$M_t = \sqrt{(0.07^2 + 0.07^2)} = 0.10$
-	2	$M_t = \sqrt{(0.07^2 + 0.07^2)} = 0.10$
-	3	$M_t = \sqrt{(0.07^2 + 0.07^2)} = 0.10$
-	4	$M_t = \sqrt{(0.07^2 + 0.07^2)} = 0.10$
-	5	$M_t = \sqrt{(0.07^2 + 0.07^2)} = 0.10$
-	6	$M_t = \sqrt{(0.07^2 + 0.07^2)} = 0.10$
-	7	$M_t = \sqrt{(0.07^2 + 0.07^2)} = 0.10$
-	8	$M_t = \sqrt{(0.07^2 + 0.07^2)} = 0.10$
-	9	$M_t = \sqrt{(0.07^2 + 0.07^2)} = 0.10$
-	10	$M_t = \sqrt{(0.07^2 + 0.07^2)} = 0.10$
-	11	$M_t = \sqrt{(0.07^2 + 0.07^2)} = 0.10$
-	12	$M_t = \sqrt{(0.07^2 + 0.07^2)} = 0.10$
-	13	$M_t = \sqrt{(0.07^2 + 0.07^2)} = 0.10$
-	14	$M_t = \sqrt{(0.07^2 + 0.07^2)} = 0.10$
-	15	$M_t = \sqrt{(0.07^2 + 0.07^2)} = 0.10$
-	16	$M_t = \sqrt{(0.07^2 + 0.07^2)} = 0.10$
-	17	$M_t = \sqrt{(0.07^2 + 0.07^2)} = 0.10$
-	18	$M_t = \sqrt{(0.07^2 + 0.07^2)} = 0.10$
-	19	$M_t = \sqrt{(0.07^2 + 0.07^2)} = 0.10$
-	20	$M_t = \sqrt{(0.07^2 + 0.07^2)} = 0.10$
-	21	$M_t = \sqrt{(0.07^2 + 0.07^2)} = 0.10$
-	22	$M_t = \sqrt{(0.07^2 + 0.07^2)} = 0.10$
-	23	$M_t = \sqrt{(0.07^2 + 0.07^2)} = 0.10$
-	24	$M_t = \sqrt{(0.07^2 + 0.07^2)} = 0.10$
-	25	$M_t = \sqrt{(0.07^2 + 0.07^2)} = 0.10$
-	26	$M_t = \sqrt{(0.07^2 + 0.07^2)} = 0.10$
-	27	$M_t = \sqrt{(0.07^2 + 0.07^2)} = 0.10$



-	28	$Mt=\sqrt{(0.07^2+0.07^2)}=0.10$
-	29	$Mt=\sqrt{(0.07^2+0.07^2)}=0.10$
-	30	$Mt=\sqrt{(0.07^2+0.07^2)}=0.10$
-	31	$Mt=\sqrt{(0.07^2+0.07^2)}=0.10$
-	32	$Mt=\sqrt{(0.07^2+0.07^2)}=0.10$
-	33	$Mt=\sqrt{(0.07^2+0.07^2)}=0.10$
-	34	$Mt=\sqrt{(0.07^2+0.07^2)}=0.10$
-	35	$Mt=\sqrt{(0.07^2+0.07^2)}=0.10$
-	36	$Mt=\sqrt{(0.07^2+0.07^2)}=0.10$
-	37	$Mt=\sqrt{(0.07^2+0.07^2)}=0.10$
-	38	$Mt=\sqrt{(0.07^2+0.07^2)}=0.10$
-	39	$Mt=\sqrt{(0.07^2+0.07^2)}=0.10$
-	40	$Mt=\sqrt{(0.07^2+0.07^2)}=0.10$
-	41	$Mt=\sqrt{(0.07^2+0.07^2)}=0.10$
-	42	$Mt=\sqrt{(0.07^2+0.07^2)}=0.10$
-	43	$Mt=\sqrt{(0.07^2+0.07^2)}=0.10$
-	44	$Mt=\sqrt{(0.07^2+0.07^2)}=0.10$
-	45	$Mt=\sqrt{(0.07^2+0.07^2)}=0.10$
-	46	$Mt=\sqrt{(0.07^2+0.07^2)}=0.10$
-	47	$Mt=\sqrt{(0.07^2+0.07^2)}=0.10$
-	48	$Mt=\sqrt{(0.07^2+0.07^2)}=0.10$
-	49	$Mt=\sqrt{(0.07^2+0.07^2)}=0.10$
-	50	$Mt=\sqrt{(0.07^2+0.07^2)}=0.10$
-	51	$Mt=\sqrt{(0.07^2+0.07^2)}=0.10$
-	52	$Mt=\sqrt{(0.07^2+0.07^2)}=0.10$
-	53	$Mt=\sqrt{(0.07^2+0.07^2)}=0.10$
-	54	$Mt=\sqrt{(0.07^2+0.07^2)}=0.10$
-	55	$Mt=\sqrt{(0.07^2+0.07^2)}=0.10$
-	56	$Mt=\sqrt{(0.07^2+0.07^2)}=0.10$
-	57	$Mt=\sqrt{(0.07^2+0.07^2)}=0.10$
-	58	$Mt=\sqrt{(0.07^2+0.07^2)}=0.10$
-	59	$Mt=\sqrt{(0.07^2+0.07^2)}=0.10$
-	60	$Mt=\sqrt{(0.07^2+0.07^2)}=0.10$

### 3. Точность определения координат характерных точек контура части (частей) здания

Номер контура	Номера характерных точек контура	Учетный номер или обозначение части	Формулы, примененные для расчета средней квадратической погрешности определения координат характерных точек контура ( $M_t$ ), м
1	2	3	4
-	-	-	-



Описание местоположения здания на земельном участке				
Сведения о характерных точках контура здания				
Номер контура	Номера характерных точек контура	Координаты, м		Средняя квадратическая погрешность определения координат характерных точек контура ( $M_t$ ), м
		X	Y	
1	2	3	4	5
-	1	9169.11	11042.57	0.10
-	2	9168.10	11041.71	0.10
-	3	9168.17	11041.64	0.10
-	4	9164.46	11038.47	0.10
-	5	9164.39	11038.54	0.10
-	6	9163.54	11037.81	0.10
-	7	9163.60	11037.73	0.10
-	8	9159.84	11034.51	0.10
-	9	9159.77	11034.59	0.10
-	10	9158.92	11033.86	0.10
-	11	9158.99	11033.79	0.10
-	12	9155.27	11030.61	0.10
-	13	9155.20	11030.68	0.10
-	14	9154.34	11029.94	0.10
-	15	9154.40	11029.87	0.10
-	16	9150.70	11026.70	0.10
-	17	9150.63	11026.77	0.10
-	18	9149.79	11026.05	0.10
-	19	9149.85	11025.97	0.10
-	20	9146.13	11022.79	0.10
-	21	9146.06	11022.87	0.10
-	22	9145.06	11022.01	0.10
-	23	9145.94	11020.98	0.10
-	24	9146.01	11021.05	0.10
-	25	9149.17	11017.35	0.10
-	26	9149.10	11017.29	0.10
-	27	9149.84	11016.42	0.10
-	28	9149.91	11016.49	0.10
-	29	9151.32	11014.84	0.10
-	30	9148.31	11012.26	0.10
-	31	9154.25	11005.33	0.10
-	32	9157.26	11007.90	0.10
-	33	9161.06	11003.45	0.10
-	34	9160.98	11003.39	0.10
-	35	9161.72	11002.53	0.10
-	36	9161.79	11002.59	0.10
-	37	9164.80	10999.08	0.10
-	38	9164.73	10999.01	0.10
-	39	9165.66	10997.92	0.10
-	40	9189.71	11018.48	0.10
-	41	9188.94	11019.38	0.10
-	42	9188.86	11019.31	0.10
-	43	9185.69	11023.03	0.10

-	44	9185.76	11023.09	0.10
-	45	9185.03	11023.95	0.10
-	46	9184.95	11023.89	0.10
-	47	9181.68	11027.72	0.10
-	48	9181.75	11027.78	0.10
-	49	9181.02	11028.63	0.10
-	50	9180.95	11028.57	0.10
-	51	9177.70	11032.37	0.10
-	52	9177.78	11032.43	0.10
-	53	9177.04	11033.30	0.10
-	54	9176.96	11033.23	0.10
-	55	9173.80	11036.93	0.10
-	56	9173.88	11036.99	0.10
-	57	9173.15	11037.84	0.10
-	58	9173.07	11037.78	0.10
-	59	9169.90	11041.50	0.10
-	60	9169.97	11041.56	0.10
-	1	9169.11	11042.57	0.10

<b>Характеристики здания</b>		
<b>№ п/п</b>	<b>Наименование характеристики</b>	<b>Значение характеристики</b>
<b>1</b>	<b>2</b>	<b>3</b>
1	Кадастровый номер здания	87:05:000003:52
2	Ранее присвоенный государственный учетный номер здания (кадастровый, инвентарный или условный номер)	-
3	Кадастровый номер земельного участка (земельных участков), в пределах которого (которых) расположено здание	87:05:000003:6
4	Номер кадастрового квартала (кадастровых кварталов), в пределах которого (которых) расположено здание	87:05:000003
5	Адрес (описание местоположения) здания	АО Чукотский, г Анадырь, ул Мира, д ба_
	Иное описание местоположения	-
6	Назначение здания	Нежилое здание
7	Наименование здания	Дворец детского и юношеского творчества
8	Количество этажей здания	5
	в том числе подземных	-
9	Материал наружных стен здания	Стены из прочих материалов
10	Год ввода здания в эксплуатацию	-
	Год завершения строительства здания	1974
11	Площадь здания (P), м <sup>2</sup>	3866.9



### Заключение кадастрового инженера

1. Настоящий технический план сооружения подготовлен в связи с изменением уникальных характеристик объекта недвижимости расположенного по адресу: Чукотский АО, Анадырь г, Мира ул, ба\_д, Дворец детского и юношеского творчества (п.6 ст.7 главы 2; п.2 ст.16 главы 3 Федерального закона от 24 июля 2007 г. № 221-ФЗ "О государственном кадастре недвижимости").

2. В ходе кадастровых работ, с учетом представленных правообладателем документов, установлено, что объект настоящих кадастровых работ представляет собой нежилое здание с общим количеством этажей - 5 и общей площадью 3866.9 кв.м.

В соответствии с п.3 Письма Министерства экономического развития Российской Федерации от 23.08.2013 г. N ОГ-Д23-4778 под этажностью следует понимать количество надземных этажей, в том числе технического этажа, мансардного, а также цокольного этажа, если верх его перекрытия находится выше средней планировочной отметки земли не менее чем 2 м; под количеством этажей следует понимать количество всех этажей, включая подземный, подвальный, цокольный, надземный, технический, мансардный этажи.

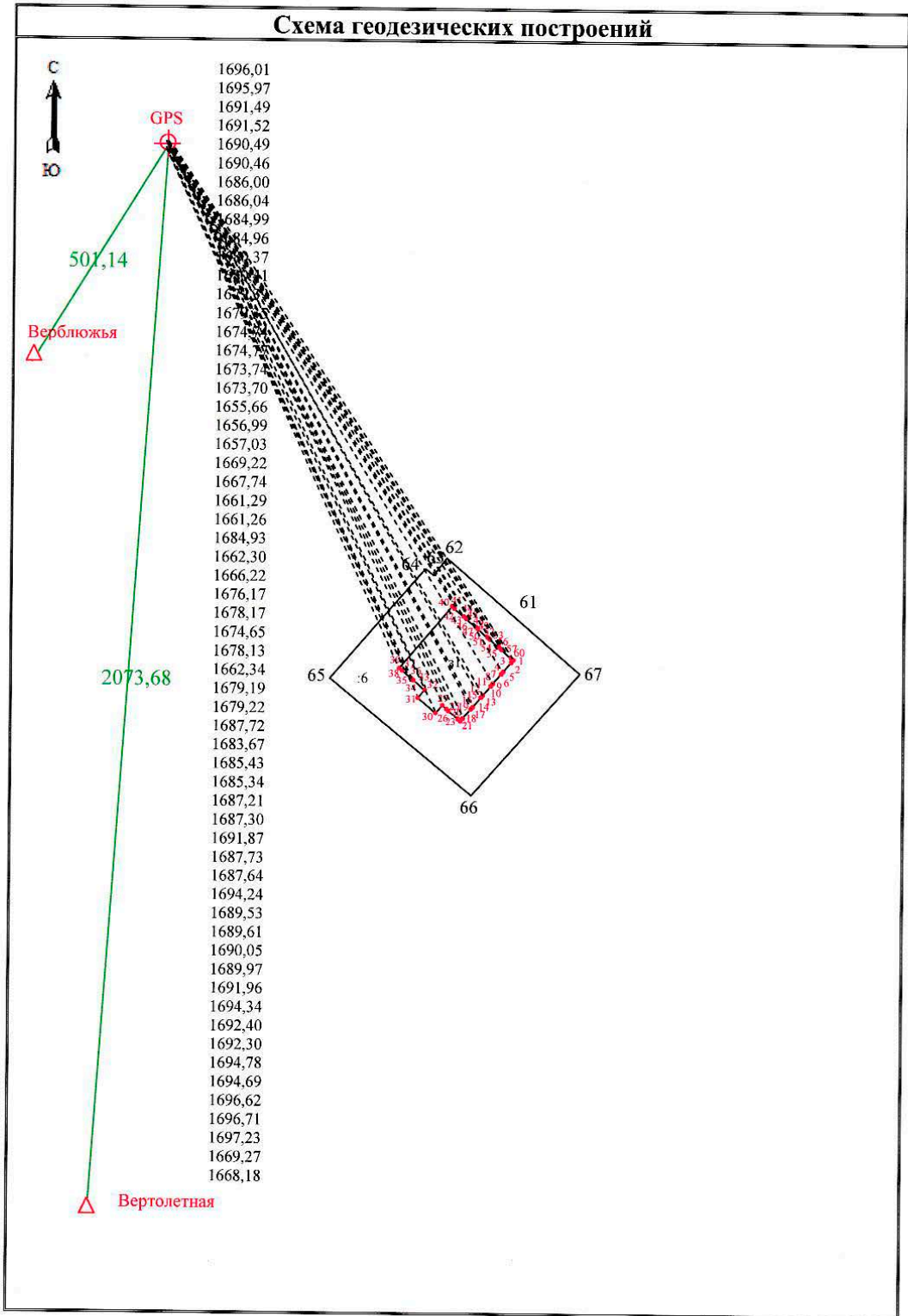
Таким образом, в соответствующие строки графы "3" таблицы "Характеристики здания" технического плана здания вносятся сведения об общем количестве этажей здания.

В случае проведения технической инвентаризации объектов капитального строительства не относящихся к жилищному фонду в соответствии со статьей 6 Гражданского кодекса Российской Федерации, когда отношения прямо не урегулированы законодательством или соглашением сторон и отсутствует применимый к ним обычай делового оборота, применяется гражданское законодательство, регулирующее сходные отношения (аналогия закона). Следовательно, при отсутствии в законодательстве Российской Федерации, нормативных актов, описывающих порядок и результат работ по технической инвентаризации объектов, не относящихся к жилищному фонду, следует применять нормы законодательства, установленного для технической инвентаризации объектов жилищного фонда.

Кроме того, с 01.03.2005 согласно пункту 5 статьи 15 Жилищного Кодекса Российской Федерации, а также пункту 6 Требований к определению площади здания, помещения, утвержденных приказом Минэкономразвития России от 30.09.2011 №531, общая площадь жилого помещения состоит из суммы площади всех частей такого помещения, включая площадь помещений вспомогательного использования, предназначенных для удовлетворения гражданами бытовых и иных нужд, связанных с их проживанием в жилом помещении, за исключением балконов, лоджий, веранд и террас.

Основание:

- Гражданский кодекс Российской Федерации (статья 6, статья 209 (п.1,2));
- Постановление Правительства Российской Федерации от 27.06.2013 №546 "О признании утратившими силу некоторых решений Правительства Российской Федерации по вопросам осуществления государственного технического учета и технической инвентаризации объектов капитального строительства";
- Инструкция о проведении учета жилищного фонда в Российской Федерации утвержденная приказом Министерства Российской Федерации по земельной политике, строительству и жилищно-коммунальному хозяйству от 04.08.1998 №37.

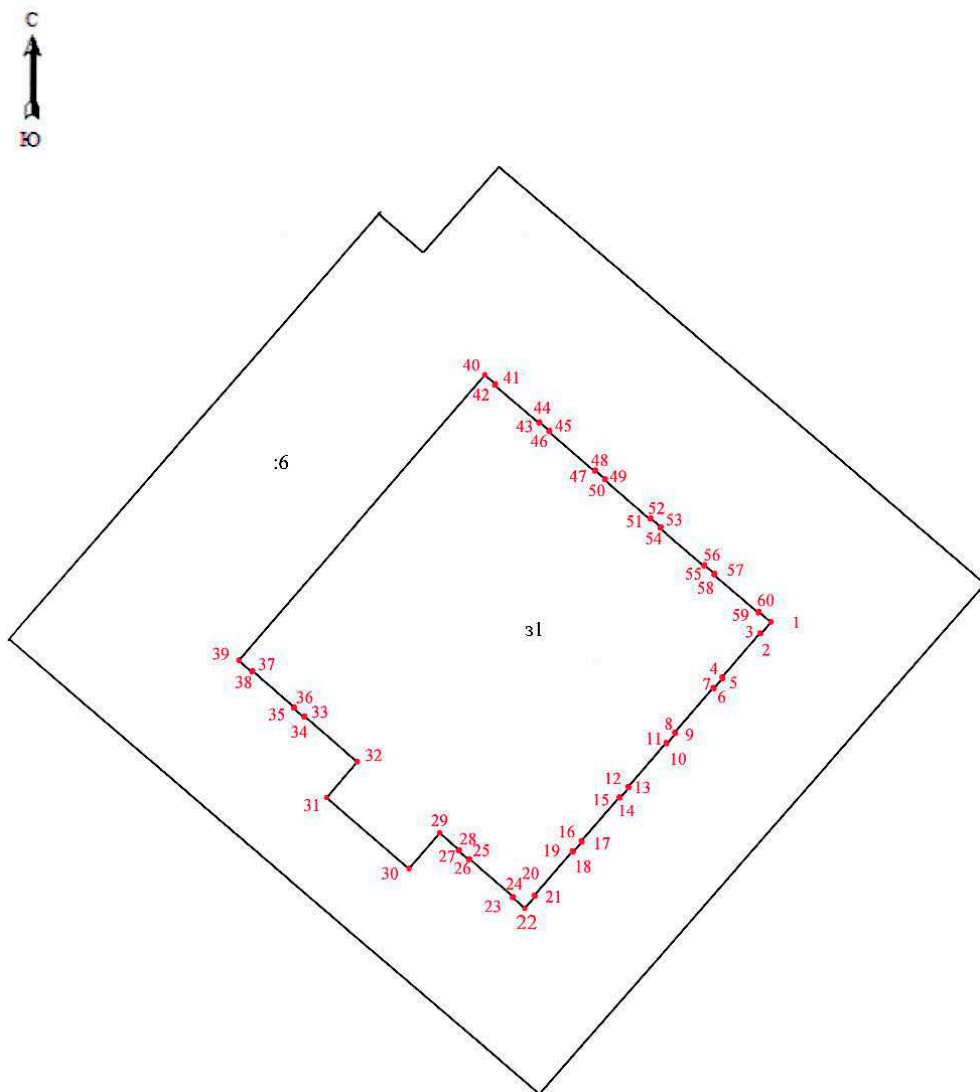


**Условные обозначения:**

- 1 – обозначения вновь создаваемых характерных точек здания,  
 з1 – условное обозначение здания (учет изменения которого производится),  
 ● – вновь создаваемые характерные точки контура здания,  
 ———— – граница контура здания (учет изменения которого производится),  
**△ Верблюжья** – номер пункта опорной межевой сети (ОМС), пункта ГГС или его название,  
 ⊕-----● – расстояние от базовой станции до объекта, положение которого определялось приемниками типа GPS,  
 :б – обозначение земельного участка,  
 1696,01 – значение расстояния от приемника типа GPS до характерной точки контура здания (метр),  
 501,14 – значение расстояния от пункта ГГС до базовой станции, положение которых определялось приемниками типа GPS (метр),  
 ⊕-----△ – расстояние от пункта ГГС до базовой станции, положение которых определялось приемниками типа GPS (метр),  
 ———— – граница земельного участка, граница контура здания,  
 бб – обозначения существующих точек земельного участка,  
 ----- – линии съемки.



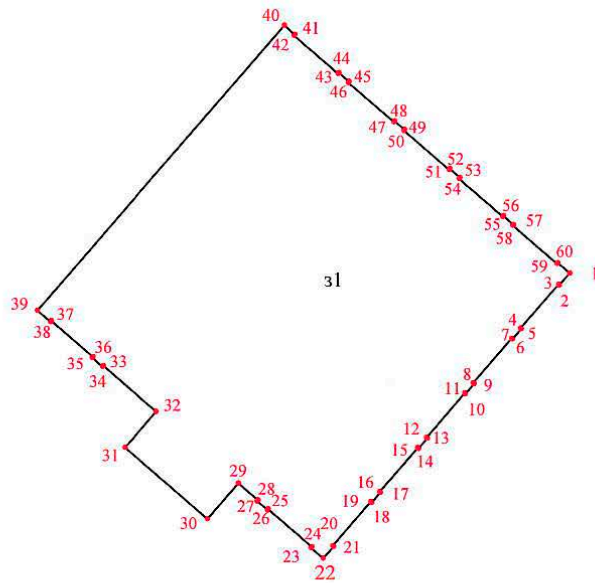
### Схема расположения здания (части здания) на земельном участке



#### Условные обозначения:

- 1 – обозначения вновь создаваемых характерных точек здания,
- – вновь создаваемые характерные точки контура здания,
- з1 – условное обозначение здания (учет изменения которого производится),
- :6 – обозначение земельного участка,
- — — — — граница земельного участка, граница контура здания (учет изменения которого производится).

### Чертеж контура здания (части здания)



Масштаб 1: 500

#### Условные обозначения:

- 1 – обозначения вновь создаваемых характерных точек здания,
- – вновь создаваемые характерные точки контура здания,
- 31 – условное обозначение здания (учет изменения которого производится),
- — граница контура здания (учет изменения которого производится).

Кому Администрация городского округа Анадырь  
(наименование застройщика)

(фамилия, имя, отчество – для граждан,  
689000 Чукотский автономный округ,  
полное наименование организации – для юридических лиц)  
г. Анадырь, ул. Рультытегина, д. 1  
его почтовый индекс и адрес)

**РАЗРЕШЕНИЕ  
на строительство**

№ RU87301000 – 98

Администрация городского округа Анадырь

(наименование уполномоченного федерального органа исполнительной власти,

или органа исполнительной власти субъекта Российской Федерации, или органа местного самоуправления, осуществляющих выдачу разрешения на строительство)

руководствуясь статьей 51 Градостроительного кодекса Российской Федерации, разрешает ~~строительство, реконструкцию, капитальный ремонт~~ объекта капитального строительства «Дворца детского и юношеского творчества» по адресу: Чукотского АО, г. Анадырь, ул. Мира, 6 «А»

(ненужное зачеркнуть)

(описание этапа строительства, реконструкции, если разрешение выдается на этап строительства, реконструкции)

расположенного по адресу: 689000, Чукотский автономный округ, г. Анадырь, улица Мира, дом 6 «А».

(полный адрес объекта капитального строительства с указанием

субъекта Российской Федерации, административного района и т.д. или строительный адрес)

Срок действия настоящего разрешения – до " 01 " ноября 20 15 г.

И.о. Главы Администрации

(должность уполномоченного сотрудника органа, осуществляющего выдачу разрешения на строительство)

  
(подпись)

Е.З.Сафонов

(расшифровка подписи)



ноября 20 13 г.

Действие настоящего разрешения продлено до " \_\_\_ " \_\_\_ 20 \_\_\_ г.

(должность уполномоченного сотрудника органа, осуществляющего выдачу разрешения на строительство)

(подпись)

(расшифровка подписи)

" \_\_\_ " \_\_\_ 20 \_\_\_ г.

М.П.





**Филиал ФГБУ "ФКП Росреестра" по Магаданской области и Чукотскому автономному округу**  
(полное наименование органа кадастрового учета)

**КАДАСТРОВЫЙ ПАСПОРТ**

КП.1

Здания	
(вид объекта недвижимого имущества)	

Лист №	1	Всего листов:	2
--------	---	---------------	---

"19" ноября 2015 г. № 8700/301/15-7608	
Кадастровый номер:	87:05:000003:52
Номер кадастрового квартала:	87:05:000003
Предыдущие номера:	98:05:000003:3647
Дата внесения номера в государственный кадастр недвижимости:	29.06.2012

Описание объекта недвижимого имущества:

1	Адрес (описание местоположения):	Чукотский автономный округ, г Анадырь, ул Мира, д ба		
2	Основная характеристика:	площадь	3925.7	кв.м
3		(тип)	(значение)	(единица измерения)
4	Назначение:	Нежилое здание		
4	Наименование:	Дворец детского и юношеского творчества		
5	Количество этажей, в том числе подземных этажей :	4		
6	Материал наружных стен:	Бетонные		
7	Год ввода в эксплуатацию (завершения строительства):	1974		
8	Кадастровая стоимость (руб.):	204869590.74		
9	Кадастровый номер земельного участка (участков), в пределах которого расположен объект недвижимого имущества:	87:05:000003:6		
10	Степень готовности объекта незавершенного строительства (%)	—		
11	Кадастровые номера помещений, расположенных в здании или сооружении:	—		
12	Сведения о правах: Оперативное управление, № 87-49-02/005/2013-778 от 03.07.2013, Муниципальное автономное учреждение дополнительного образования "Дворец детского и юношеского творчества городского округа Анадырь"; Собственность, № 87-49-02/004/2012-540 от 15.05.2012, Городской округ Анадырь			
13	Сведения о включении в реестр объектов культурного наследия:	—		
14	Особые отметки:	—		
15	Сведения о кадастровых инженерах:	—		
16	Дополнительные сведения:			
	16.1	Кадастровые номера объектов недвижимости, образованных с объектом недвижимости	—	
	16.2	Кадастровые номера объектов недвижимости, образованных из объекта недвижимости	—	
16.3	Кадастровые номера объектов, подлежащих снятию с кадастрового учета			—
17	Характер сведений государственного кадастра недвижимости (статус записи об объекте): Сведения об объекте недвижимости имеют статус ранее учтенные			

Начальник отдела (полное наименование должности)	 (подпись)	Б. Ю. Бадлуев (инициалы, фамилия)
---	---	--------------------------------------

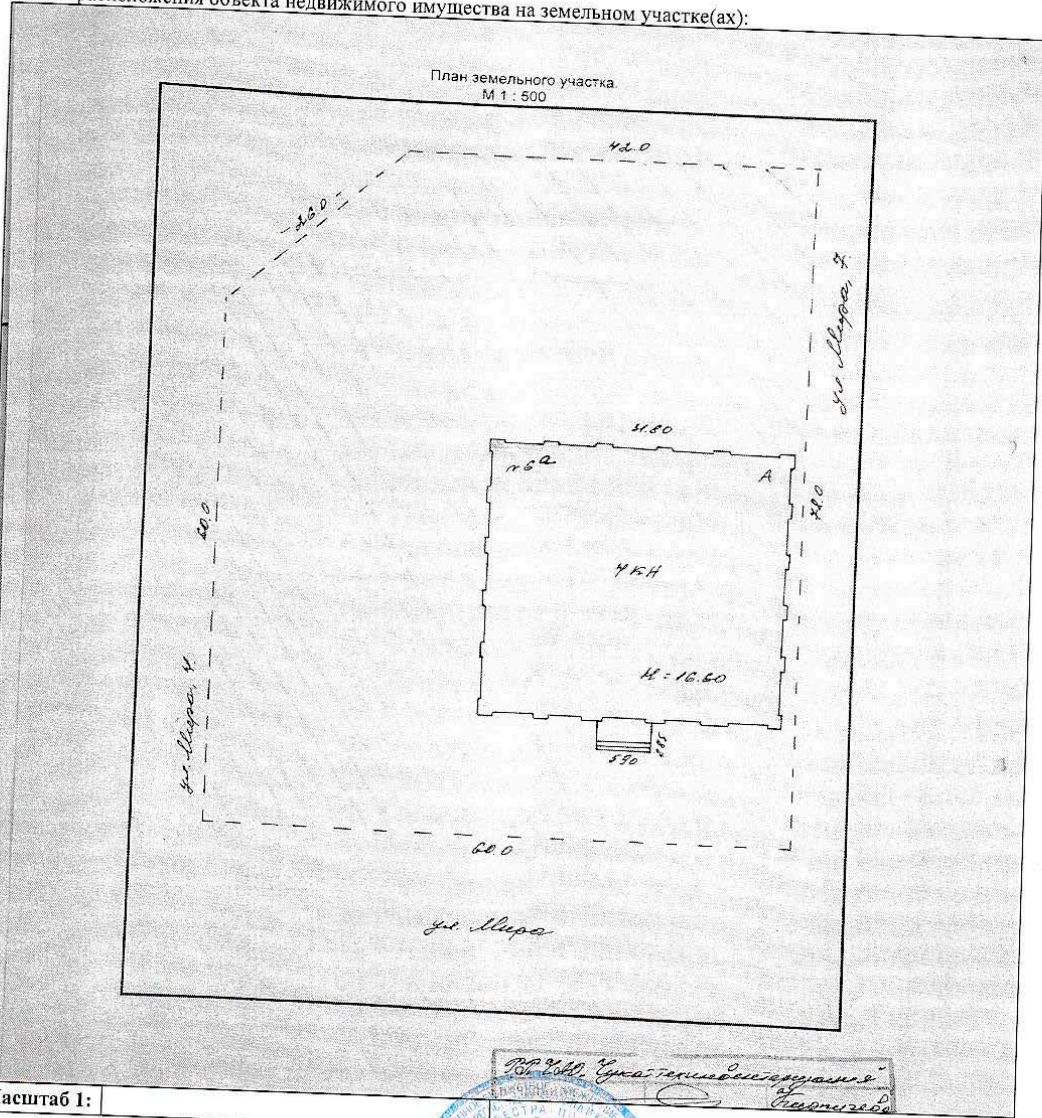
М.П.

КАДАСТРОВЫЙ ПАСПОРТ

КП.2

Здания			
(вид объекта недвижимого имущества)			
Лист №	2	Всего листов:	2
"19" ноября 2015 г. № 8700/301/15-7608			
Кадастровый номер:		87:05:000003:52	

Схема расположения объекта недвижимого имущества на земельном участке(ах):



Начальник отдела (полное наименование должности)	<i>Б. Ю. Бадлуев</i> (подпись)	Б. Ю. Бадлуев (инициалы, фамилия)
---	-----------------------------------	--------------------------------------





  
**РОССИЙСКАЯ ФЕДЕРАЦИЯ**  
 ЕДИНЫЙ ГОСУДАРСТВЕННЫЙ РЕЕСТР ПРАВ НА НЕДВИЖИМОЕ ИМУЩЕСТВО И СДЕЛОК С НИМ

**СВИДЕТЕЛЬСТВО**  
**О ГОСУДАРСТВЕННОЙ РЕГИСТРАЦИИ ПРАВА**  
 Управление Федеральной службы государственной регистрации,  
 кадастра и картографии по Магаданской области  
 и Чукотскому автономному округу

**Дата выдачи:** "23" декабря 2014 года

**Документы-основания:** • Постановление от 03.02.1992 №29, выдавший орган: Глава администрации г.Анадыря  
 • Постановление от 26.11.1992 №1064, выдавший орган: Глава администрации г.Анадыря  
 • Постановление от 12.11.2014 №632, выдавший орган: Администрация городского округа Анадырь

**Субъект (субъекты) права:** Муниципальное автономное учреждение дополнительного образования "Дворец детского и юношеского творчества городского округа Анадырь", ИНН: 8709004592, ОГРН: 1028700588333, дата гос.регистрации: 25.11.2002, наименование регистрирующего органа: Межрайонная инспекция Федеральной налоговой службы № 1 по Чукотскому автономному округу, КПП: 870901001; адрес (место нахождения) постоянно действующего исполнительного органа: Россия, Чукотский автономный округ, г.Анадырь, ул.Мира, д.б-а

**Вид права:** Постоянное (бессрочное) пользование

**Объект права:** Земельный участок, категория земель: земли населенных пунктов, разрешенное использование: под общественную застройку, общая площадь 4 600 кв. м, адрес (местонахождение) объекта: установлено относительно ориентира, расположенного в границах участка. Ориентир здание Дворца Детского Творчества. Почтовый адрес ориентира: АО Чукотский, г.Анадырь, ул.Мира

**Кадастровый (или условный) номер:** 87:05:000003:6

**Существующие ограничения (обременения) права:** не зарегистрировано  
 о чем в Едином государственном реестре прав на недвижимое имущество и сделок с ним "23" декабря 2014 года сделана запись регистрации № 87-49-02/008/2014-596

**ЧУКОТСКИЙ АУТНОНОМНЫЙ ОУГ**

**Регистратор** Денисенко М. Н.

М.П. (подпись)

**87-AA 036700**



Изготовлено ЗАО «ИПТ», г. Владивосток, по NGH, 2014 год, серия «Б», марка ФНС России



  
**РОССИЙСКАЯ ФЕДЕРАЦИЯ**  
 ЕДИНЬЙ ГОСУДАРСТВЕННЫЙ РЕЕСТР ПРАВ НА НЕДВИЖИМОЕ ИМУЩЕСТВО И СДЕЛОК С НИМ

**СВИДЕТЕЛЬСТВО**  
**О ГОСУДАРСТВЕННОЙ РЕГИСТРАЦИИ ПРАВА**  
 Управление Федеральной службы государственной регистрации,  
 кадастра и картографии по Магаданской области  
 и Чукотскому автономному округу

повторное, взамен свидетельства: серия 87-АА № 030388, дата выдачи 03.07.2013

Дата выдачи: "17" сентября 2014 года

Документы-основания: • Договор о пользовании муниципальным имуществом на праве оперативного управления от 13.05.2013 №04/о

• Акт приема-передачи от 13.05.2013

Субъект (субъекты) права: Муниципальное автономное учреждение дополнительного образования "Дворец детского и юношеского творчества городского округа Анадырь", ИНН: 8709004592, ОГРН: 1028700588333, дата гос. регистрации: 25.11.2002, наименование регистрирующего органа: Межрайонная инспекция Федеральной налоговой службы № 1 по Чукотскому автономному округу, КПП: 870901001, адрес (место нахождения) постоянно действующего исполнительного органа: Россия, Чукотский автономный округ, г. Анадырь, ул. Мира, д. 6-а

Вид права: Оперативное управление

Объект права: Здание Дворец детского и юношеского творчества, назначение: нежилое, 4-этажный, общая площадь 3 925,7 кв. м, инв. № 3647, лит. А, адрес (местонахождение) объекта: Чукотский автономный округ, г. Анадырь, ул. Мира, д. 6-а

Кадастровый (или условный) номер: 87:05:000003:52

Существующие ограничения (обременения) права: не зарегистрировано  
о чем в Едином государственном реестре прав на недвижимое имущество и сделок с ним "03" июля 2013 года сделана запись регистрации № 87-49-02/005/2013-778

**ЧУКОТСКИЙ**  
**АВТОНОМНЫЙ ОКРУГ**

Регистратор Барский С. А.

М.П. (подпись)

87-АА 035271



Исполнение ЗАО «ИПТ», г. Владивосток, ул. №104. ИПТ не несет ответственности за действия ФНС России

## Историческая справка

Бессмертие Чукотского Ревкома. Сборник. Магадан, 1972.

Борьба за власть Советов на Чукотке. Сборник. Магадан, 1967, с. 110.

Кравченко П. Земля Чукотская. — «Дальний Восток», 1949, № 2, 3.

Матвеев-Бодрый Н. И. Михаил Сергеевич Мандриков. Магадан, 1957.

Мухачев Б. И., Рощупкин Г. Г. Первому Ревкому Чукотки. — В кн.: Памятники истории Колымы и Чукотки. Магадан, 1971, с. 44—49.

Первый Ревком Чукотки. Сборник документов и материалов. Сост. Н. А. Жихарев. Магадан, 1957.

Рощупкин Г. Г. Первый Ревком Чукотки. — В кн.: История и культура народов Северо-Востока. — «Труды СВКНИИ», вып. 8, Магадан, 1964.

### АРХИВНЫЕ ИСТОЧНИКИ

Государственный архив Чукотского национального округа (ГАЧНО), ф. 53, оп. 1, д. 20. Материалы о строительстве памятника Первому Ревкому Чукотки, 1957—1962.

Е. А. АЛАШЕЕВА, Ю. А. ШИРОКОВ

### Дворец пионеров — памятник дружбы народов

В августе 1974 года на Чукотке завершено строительство Дворца пионеров. Гордостью чукотской пионерии стало это величественное, монументальное здание. На его четырех этажах разместились ленинская комната и комната интернациональной дружбы, кино-концертный и спортивный залы, зимний сад и шахматный клуб, библиотека и комната с гербариями, комната для сувениров и кукол для детского кукольного театра. Архитекторы позаботились и о тех, кто увлекается наукой, техникой, искусством, литературой. В десятках кружков занимается свыше тысячи двухсот ребят.

У входа во Дворец пионеров установлена доска, где начертаны слова: «Этот Дворец сооружен на средства, собранные пионерами Советского Союза в ходе трудовой пионерской операции «Чукотка». 1969—1974 гг.».

В феврале 1969 года пионеры и школьники московских школ № 553 и 57 выступили с инициативой: построить Дворец пионеров на Чукотке на средства, собранные школьниками Со-

ветского Союза. Они предложили объявить Всеобщую трудовую пионерскую операцию «Чукотка». Начались трудовые десанты, субботники, воскресники в подшефных колхозах, совхозах, на предприятиях, в лесничествах, а заработанные средства перечислялись на строительство Чукотского Дворца пионеров. Руководителем трудовой Всеобщей операции «Чукотка» был верный помощник партии и старший брат пионерии — Ленинский комсомол. ЦК ВЛКСМ открыл специальный счет — 70008 с пометкой «Операция «Чукотка».

К июню 1973 года пионеры и школьники нашей страны уже собрали около трех миллионов рублей.

Проект Дворца пионеров создавали в Центральном научно-исследовательском институте учебных зданий. Коллектив опытных специалистов возглавили архитектор Антонио Михе и главный инженер Михаил Галахов. Над проектом Дворца работали молодые архитекторы Э. Путинцев, В. Родионов, Ю. Шаранов. В обсуждении этого проекта принимали участие партийные и комсомольские работники, архитекторы, учителя и ребята Анадыря.

22 апреля 1970 года, в день рождения Владимира Ильича Ленина, в Анадыре торжественно была установлена плита с надписью: «Здесь будет построен Дворец пионеров». 19 февраля 1972 года началось строительство самого здания: звено бурильщиков коммуниста Николая Суханова забило первую сваю.

В строительстве Дворца пионеров принимала участие вся наша страна: железобетонные плиты доставлялись на Чукотку из Братска, стальные конструкции изготовляли рабочие Новосибирска, систему отопления — рабочие Ленинграда, витражи — рабочие Москвы, художественное оформление выполнено эстонскими художниками... Коллективными усилиями бурильщиков, монтажников, каменщиков, сантехников, электриков, отделочников строительного управления «Анадырьстрой» этот объект сдан в эксплуатацию почти на 9 месяцев раньше срока.

24 апреля 1974 года в Москве на XVII съезде ВЛКСМ символический ключ от Чукотского Дворца пионеров вручили юным ленинцам — Саше Тевляеве и Любе Кымытваль-Задориной.





*Дворец пионеров в Анадыре.*

24 августа 1974 года в Анадыре состоялась торжественная линейка, посвященная открытию Дворца пионеров. Здесь присутствовали представители Москвы, Ленинграда, делегаты пионерских организаций союзных республик, национальных округов, краев и областей страны. Много слов благодарности прозвучало в этот день в адрес Коммунистической партии Советского Союза, Центрального Комитета комсомола, Центрального Совета Всесоюзной пионерской организации.

Операция успешно завершена. Но дружба детей продолжается. Далекая и суровая Чукотка стала близкой всем советским пионерам. В адрес клуба интернациональной дружбы «Северное сияние» идут письма из разных городов страны. Пишут чукотским ребятам пионеры Молдавии и Казахстана, Белоруссии и Украины, Москвы, Ленинграда, Киева и других городов. Операция «Чукотка» перешагнула пределы не только Чукотского национального округа, но и границы нашей необъятной Родины. Идут письма из ГДР, Югославии, Румынии, Чехословакии и других зарубежных стран.

Дворец пионеров в Анадыре — это своеобразный памятник интернациональной дружбы юного поколения Страны Советов.

#### БИБЛИОГРАФИЯ

- Бовкун В. От пионеров ГДР. — «Советская Чукотка», 1970, 17 февр.  
 Бондаренко В. Подарок юных. — «Магаданская правда», 1969, 30 марта.  
 Гермашов М. Дворец радости. — «Магаданская правда», 1976, 29 мая.  
 Грибанов А. Операция «Чукотка». — «Семья и школа», 1969, № 11.  
 Дар пионеров Страны Советов красногалстучной гвардии Чукотки. — «Советская Чукотка», 1974, 24 авг.  
 Курьянова А. Маршруты «Чукотки». — «Магаданский комсомолец», 1974, 22 авг.  
 Рытхэу Ю. Операция 70008. — «Комсомольская правда», 1969, 18 мая.  
 Солнцев Г. Операция «Чукотка». — «Клуб и художественная самодеятельность», 1969, № 12.  
 Так начиналась операция «Чукотка» (подборка материалов). — «Советская Чукотка», 1969, 6 апр.  
 Фурин С. Операция «Чукотка». [Сб. материалов о Всесоюзной труд. пионерской операции по строительству Дворца пионеров на Чукотке]. М., «Молодая гвардия», 1971.

А. Ф. КУРЬЯНОВА



## Дворцу пионеров и школьников в Анадыре (Чукотка) исполнилось 30 лет

### Культура

АНАДЫРЬ, 25 августа 2004, 11:21 — REGNUM 25 августа отмечается 30 лет со Дня открытия в столице Чукотки окружного Дворца пионеров и школьников. Средства на его возведение по почину московских школьников были заработаны и собраны пионерами всей страны. Для Дворца был разработан специальный проект. Строительство осуществила молодежь Колымы и Чукотки, прибывшая в Анадырь по комсомольским путевкам.

За годы работы Дворца из его стен вышли десятки тысяч выпускников. Дворец пионеров стал не только центром досуга и дополнительного образования чукотских школьников, но и символом единения всех детей нашей страны. Теперь он называется Дворцом детского и юношеского творчества, сообщается на официальном сайте Чукотского АО.

В минувшем учебном году здесь действовало около двадцати различных кружков и спортивных секций. В них занималось около полутора тысяч детей окружного центра. Стоит отметить, что впервые за 30 лет в этом году не праздновался ни День завершения строительства Дворца, ни День его открытия.

Подробности: <https://regnum.ru/news/313408.html>

## ВТОРАЯ ЖИЗНЬ ДВОРЦА ПИОНЕРОВ

ОПУБЛИКОВАНА ВТОРНИК, 29 ИЮЛЯ 2014



ГУБЕРНАТОР ЧУКОТКИ РОМАН КОПИН И И.О. МЭРА АНАДЫРЯ ИЛЬЯ ДАВИДЕНКО ПОСЕТИЛИ НАХОДЯЩИЙСЯ НА РЕКОНСТРУКЦИИ ДВОРЕЦ ДЕТСКОГО ТВОРЧЕСТВА.

Для нас это очень важный проект, - прокомментировал визит Илья Давиденко, - все мы помним времена, когда Дворец пионеров (ныне ДДТ) был своеобразным центром досуга анадырских детей и подростков. Будем возрождать традицию. За ремонтом слежу лично. Обновленный ДДТ будет соответствовать всем требованиям и предоставит качественную возможность проведения досуговых, культурных и спортивных занятий для наших детей всех возрастов. Специальное оборудование позволит посещать ДДТ детям – инвалидам. Будут работать бассейн, о котором так давно мечтают жители, и разнообразные секции и кружки, в том числе национальные. ДДТ должен стать настоящим «домом для детей».

Ход работ идет по графику, мы даже немного опережаем, - пояснил представитель подрядчика главный инженер Чукотской строительной – буровой компании Алексей Коновалов, - есть небольшие трудности с рабочими кадрами, это связано с сезонностью, как можем, решаем эту проблему. Черновая работа выполнена на 95 процентов. Начали чистовую отделку. В октябре 2015 года планируем сдать объект. Будем стараться закончить работы раньше, это и в наших интересах, «город» нам постоянно об этом напоминает.

Для справки: Дворец пионеров был построен 24 августа 1974 года. Средства на его сооружение заработаны пионерами всей страны в ходе Всесоюзной пионерской трудовой операции «Чукотка». Для Дворца был разработан специальный проект. Строительство осуществила молодежь Колымы и Чукотки, прибывшая в Анадырь по комсомольским путевкам. За годы работы Дворца из его стен вышли десятки тысяч выпускников. Дворец пионеров стал не только центром досуга и дополнительного образования анадырских школьников, но и символом единения всех детей нашей страны. Теперь он называется Дворцом детского и юношеского творчества.





07 ноября 2015|

## СОХРАНИТЬ И ОСОВРЕМЕНИТЬ СОВЕТСКОЕ НАСЛЕДИЕ. В АНАДЫРЕ ОБНОВИЛИ ДВОРЕЦ ДЕТСКОГО И ЮНОШЕСКОГО ТВОРЧЕСТВА

После трех лет масштабных строительных работ в Анадыре открылся обновленный Дворец детского и юношеского творчества. До ремонта - это был уникальный Дворец пионеров. Чукотка - один из немногих регионов, которому удалось сохранить советское учреждение со всеми его отделениями, кружками и задачами. Когда-то он был по-настоящему всесоюзным проектом. Пионеры со всей страны собирали металлолом и макулатуру, чтобы построить на Крайнем Севере уникальное здание. Тогда архитектор Антонио Михе применил новейшие технологии для создания большого пионерского дома. Спустя 40 лет строители вновь удивили жителей современным подходом. И бывшие пионеры, которые видели открытие Дворца в 1974 году, сейчас восхищаются им снова.



«Очень много вложено труда. Такого стройматериала мы в жизни не видели. Такое красивое сейчас здание, что душа разрывается. Мы, старшее поколение, очень рады, что

крик и шум детей в этом прекрасном здании будет продолжаться», - поделилась впечатлениями Валентина Баум, заместитель председателя Совета старейшин Чукотского АО.



Современная карта местности с указанным на ней объектом.







Чукотский Дворец Пионеров и школьников. Август 1974 года. Фото Гермашова М.П.

Вид на главный фасад. Август 1974 года.

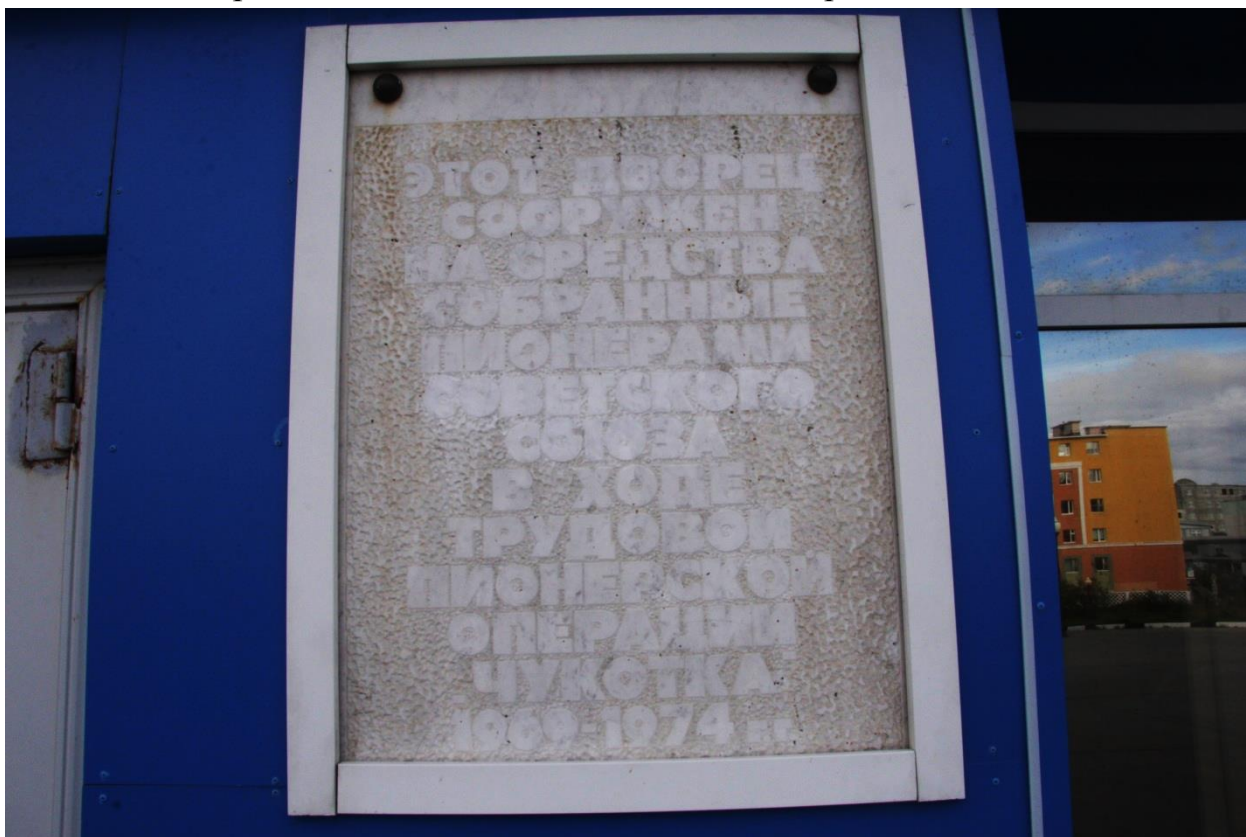


Вид на главный фасад. Август 2017 года



Вид на дворový фасад. Август 2017 года.

Сохраненные возле главного входа мемориальные доски.







Современные интерьеры. Фото август 2017 года.























Исторические фотографии 1973 года



Монтаж стальных конструкций Дворца. 1973 год. Фото Гермашова М.П.



Завершается монтаж Дворца Пионеров. Май 1973 года.

Фото Гермашова М.П.